



ELECTROVANNE 2/2 NF

2 VOIES A COMMANDE ASSISTEE A PISTON

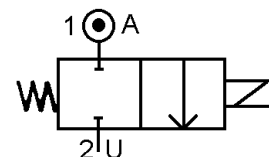
SOLENOID VALVE 2/2 NC

2 WAYS PRESSURE ASSISTED WITH PISTON

TYPE 20740 / 20741



SPECIFICATIONS TECHNIQUES TECHNICAL SPECIFICATIONS



Fluides gazeux : 20740 / Fluides liquides : 20741
Pression différentielle : 1 à 80 bar maxi
Température du fluide : 60° C maxi
Température ambiante : -10° à +50° C maxi
Viscosité : 40 centistokes maxi
Position de fonctionnement : indifférente
Poids (avec bobine) : 300 g
Temps d'ouverture ou fermeture: 100 millisecondes maxi

Gas media: 20740 / Liquid media: 20741
Pressure range : 1 to 80 bar max
Media temperature : 60° C max
Ambient temperature : -10° to +50° C max
Media viscosity : 40 centistokes max
Mounting : any position
Weight (including coil) : 300 g
Opening or closing time : 100 milliseconds maximum

PRESSION PRESSURE

Ø Raccord Ø Port	Ø passage (mm) Ø seat (mm)	Kv L/mn	Pression / Pressure (bar)			Etanchéité seals	Fluid temp. Max °C	Codification pour commande Voir tableau des codifications Code to order See table of references
			mini	Max.				
				CA / AC	CC / DC			
1/4 GAZ 1/4 BSP	7	6	1	80	80	TECHNOFLON	60°	20740 / 20741+ 210141 + voltage+option

CARACTERISTIQUES ELECTRIQUES ELECTRICAL DATA

Tension / voltage (-10% + 15%) Durée d'enclenchement 100% Continuous duty 100%	Taille Size	Puissance / Power		Classe d'isolation Insulation class	Degré de protection Enclosure	Raccord électrique Electrical connections
		A l'appel Inrush	Au maintien Holding			
~ 12-24-48-110-230 (50 ou/or 60 Hz)	36	48 VA	24 VA	F 155°C	IP 65 avec connecteur with connector	3 fiches 3 spades DIN 43650 DIN 40050 VDE 0110
= 12-24-48		14 à/to 20 W				

ERA-SIB



ELECTROVANNE 2/2 NF

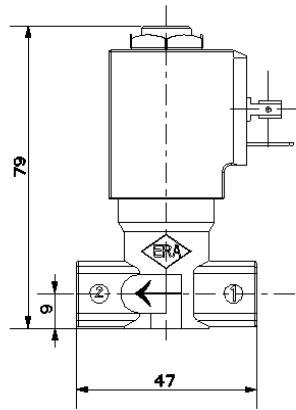
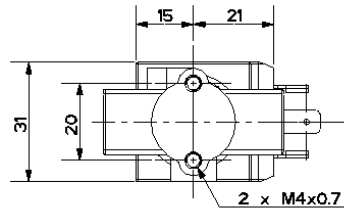
2 VOIES A COMMANDE ASSISTEE A PISTON

SOLENOID VALVE 2/2 NC

2 WAYS PRESSURE ASSISTED WITH PISTON

TYPE 20740 / 20741

ENCOMBREMENT OVERALL DIMENSIONS



CONSTRUCTION CONSTRUCTION

Corps : laiton
 Tube et pièces internes : acier inoxydable
 Joints et clapets : Technoflon
 Bobine surmoulée : Polyamide

Body : brass
 Tube and internal parts : stainless steel
 Seals and gaskets : Technoflon
 Moulded coil : Polyamide

OPTIONS OPTIONS

Connecteur PG9 – DIN 43650 A
 Joints et clapets en PTFE

Connector PG9 – DIN 43650 A
 Seals and gaskets in PTFE

KITS DE MAINTENANCE REPAIR KIT

Désignation <i>designation</i>	Codification pour commande <i>Code to order</i>
Bobine <i>Coil</i>	Voir tableau des codifications bobines <i>See table of coils references</i>
Noyau équipé + joints + piston équipé <i>Complete plunger + O'rings + complete piston</i>	KIT20740 / 20741 + matière étanchéité <i>KIT20740 / 20741 + seals</i>

ERA-SIB