

BB

Racores Automáticos
Racores Semirápidos
Racores Compresión
Racores Push Lock
Racores Roscados
Racores con Función Neumática
Válvulas de Esfera
Electroválvulas
Depósitos de Acero Inoxidable
Elementos de Estanqueidad
Manómetros y Vacuómetros
Pistolas de Soplado e Infladores
Accesorios para Tubo
Tubería

Push-in fittings
Push-on fittings
Compression fittings
Push Lock fittings
Threaded fittings
Function fittings
Valve ball
Solenoid valve
Tanks
Sealing elements
Pressure gauges
Tyre-Inflating & air gun
Accessories for tubes
Tubes





INSTRUCCIONES PARA EL CORRECTO USO DEL RACOR

- No utilizar el racor de esta serie con fluidos distintos al aire comprimido y el agua.
- Contactar con el Departamento Técnico de IMOPAC para el uso con otros fluidos.
- Se recomienda prevenir eventuales aumentos de la presión, vibraciones, rotaciones y estrangulamientos de la tubería.
- No utilizar el racor en ambientes donde estén presentes chispas de soldadura.
- Vibraciones o rotaciones inapropiadas del racor podrían comprometer la funcionalidad del mismo y causar fugas.
- No utilizar el racor expuesto directamente a fluidos como taladrina, aceite refrigerante y lubricantes.
- Introducir la tubería en el racor una vez limpia de impurezas y suciedad.

ATENCIÓN

- Cortar el tubo a 90° mediante la utilización de un cortatubos apropiado.
- Introducir el tubo hasta el tope del racor y tirar de la tubería hacia atrás para asegurar que ha sido correctamente insertada y no se escapa.
- Evitar ralladuras e imperfecciones de la superficie del tubo, deformaciones o un aspecto ovalado ya que puede producir fugas y desconexiones imprevistas.
- El diámetro exterior de algunos tubos, como el de poliuretano, puede expandirse en función de la temperatura y la presión aplicada. En estos casos la reinsertión del racor podría no ser posible, comprobar el diámetro exterior del tubo y sustituirlo por otro nuevo.

RECOMENDACIONES PARA LA CONEXIÓN DEL TUBO AL RACOR

- Asegurarse que la presión es cero antes de hacer la conexión del tubo al racor.
- Para desconectar el tubo presionar el anillo pulsador hasta el final y tirar del tubo con una mano.
- Cortar la parte del tubo sujeta al racor para posteriores reutilizaciones del mismo.

WARNING

- Do not use them on fluids other than air.
- Contact IMOPAC for use on other fluids. We don't recommend or guarantee to use them for other purposes.
- Be sure to prevent pressure buildup caused by twisting, pulling and bending of the fitting product.
- Do not use the product where weld spatters occur as fire may break out.
- Product damage or air leakage may occur at places where there is rotation and vibration, Choose the right product from our catalogue.
- Do not use the product where it is directly exposed to fluids such as cutting oil, lubricating oil and coolant oil.
- Assemble the pipes only after clearing away impurities such as dust.

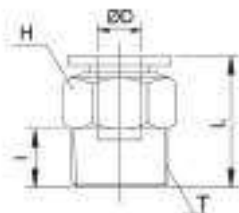
CAUTION FOR THE INSERTION OF THE TUBE TO THE FITTING PRODUCT

- Make sure the tube is inserted fully to the end of the fitting.
- To insert the tube into the fitting, cut the tube at a right angle 90°, insert it to the end and pull the tube gently to make sure it isn't released.
- If there are any damages or scratches on the tube surface or an oval shape, air leakage and tube release may occur. Check it meticulously.
- The OD of polyurethane tube expands by pressure applied on them. reinsertion to the fitting may not be possible. Check the OD of the tube and change the tube if the expansion is serious.

CAUTION FOR THE INSERTION OF THE TUBE TO THE FITTING PRODUCT

- Make sure the pressure is zero before releasing the tube from the fitting product.
- To release the tube, press the release ring regularly at the end and pull the tube with one hand.
- Cut the pressed part of the tube for reuse of the released tube.

IMOPC

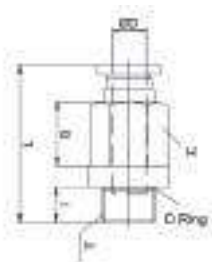


DIRECTO ROSCA MACHO CÓNICA BSPT NIQUELADO

- Male connector BSPT thread nickel plated

REFERENCIA	ØD	T	I	L	H (HEX)	Peso Weight(g)
IMOPC0401	4	R 1/8"	7,0	19,3	10	6,2
IMOPC0402	4	R 1/4"	9,5	17,9	14	9,8
IMOPC0601	6	R 1/8"	7,0	20,4	12	6,9
IMOPC0602	6	R 1/4"	9,5	22,7	14	13,3
IMOPC0603	6	R 3/8"	10,5	20,7	17	19,9
IMOPC0604	6	R 1/2"	13,5	24,7	21	39,8
IMOPC0801	8	R 1/8"	7,0	25,4	14	10,0
IMOPC0802	8	R 1/4"	9,5	24,9	14	11,9
IMOPC0803	8	R 3/8"	10,5	21,9	17	17,5
IMOPC0804	8	R 1/2"	13,5	25,9	21	37,6
IMOPC1001	10	R 1/8"	7,0	27,7	17	16,4
IMOPC1002	10	R 1/4"	9,5	29,5	17	18,6
IMOPC1003	10	R 3/8"	10,5	27,0	17	20,7
IMOPC1004	10	R 1/2"	13,5	25,3	21	34,6
IMOPC1202	12	R 1/4"	9,5	32,9	20	24,5
IMOPC1203	12	R 3/8"	10,5	29,9	20	25,3
IMOPC1204	12	R 1/2"	13,5	32,9	21	41,0

IMOPC-G



DIRECTO ROSCA MACHO CILÍNDRICA BSPP Y MÉTRICA NIQUELADO

- Male connector BSPP & metric thread nickel plated

REFERENCIA	ØD	T	I	L	B	H (HEX)	Peso Weight(g)
IMOPC04M5	4	M 5x0,8	3,8	20,1	10,5	10	5,7
IMOPC04M6	4	M 6x1	4,5	20,8	10,5	10	6,1
IMOPC04M7	4	M 7x1	4,5	20,8	10,5	10	6,9
IMOPC04-G01	4	G 1/8"	5,0	19,3	7,4	10	7,4
IMOPC04-G02	4	G 1/4"	5,8	16,6	3,9	10	9,4
IMOPC06M5	6	M 5x0,8	3,8	21,2	10,5	12	7,4
IMOPC06M6	6	M 6x1	4,5	21,7	10,5	12	7,0
IMOPC06M7	6	M 7x1	4,5	21,9	10,5	12	7,2
IMOPC06-G01	6	G 1/8"	5,0	19,9	6,7	12	7,5
IMOPC06-G02	6	G 1/4"	5,8	20,4	6,4	12	10,8
IMOPC06-G03	6	G 3/8"	6,8	20,0	4,5	12	17,0
IMOPC06-G04	6	G 1/2"	8,0	21,7	4,5	12	27,5
IMOPC08-G01	8	G 1/8"	5,0	24,4	11,1	14	11,7
IMOPC08-G02	8	G 1/4"	5,8	22,2	7,0	14	11,1
IMOPC08-G03	8	G 3/8"	6,8	21,2	4,5	14	15,7
IMOPC08-G04	8	G 1/2"	8,0	22,9	4,5	14	27,0
IMOPC10-G01	10	G 1/8"	5,0	26,3	11,0	17	15,9
IMOPC10-G02	10	G 1/4"	5,8	27,5	13,9	17	20,4
IMOPC10-G03	10	G 3/8"	6,8	25,0	8,9	17	20,6
IMOPC10-G04	10	G 1/2"	8,0	22,7	4,9	17	28,5
IMOPC12-G02	12	G 1/4"	5,8	31,2	12,0	20	26,3
IMOPC12-G03	12	G 3/8"	6,8	28,2	11,0	20	24,3
IMOPC12-G04	12	G 1/2"	8,0	28,9	9,5	20	33,3
IMOPC14-G03	14	G 3/8"	6,8	31,8	13,0	21	30,0
IMOPC14-G04	14	G 1/2"	8,0	29,5	10,0	24	20,0