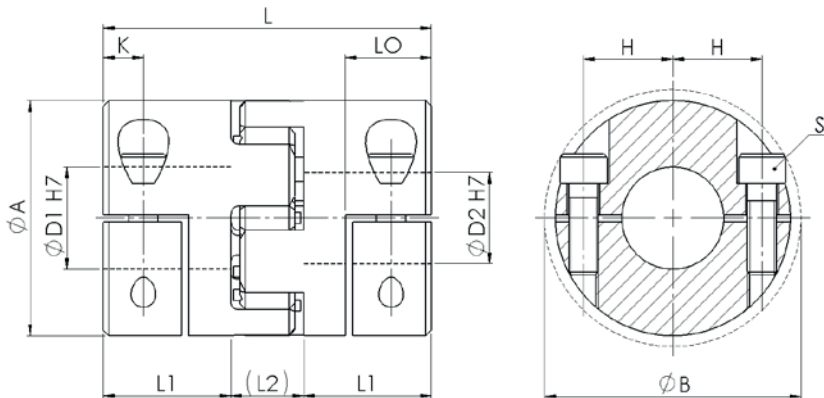


# WKE/H mit geteilter Klemmnabe with split clamping hub



**Material:**  
Nabe - Aluminium  
ab Gr. 42 - Stahl  
**Standardzahnkranz:**  
98 ShA  
**Optional Zahnkranz:**  
64 ShD, 80 ShA, 92 ShA  
**Optional Passfedernut ØD1 / ØD2:**  
Nach DIN 6885

**Material:**  
Hub - aluminum  
from size 42 - steel  
**Standard elastomer insert:**  
98 ShA  
**Optional elastomer insert:**  
64 ShD, 80 ShA, 92 ShA  
**Optional keyway ØD1 / ØD2:**  
Acc. to DIN 6885

WKE/H			Abmessungen Dimensions									ISO 4762	Technische Daten Technical Data			
Größe Size	TKN		L	ØA	ØD1 / ØD2	L1	L2	LO	ØB	K	H	s	TA	J	η <sub>max</sub>	M
	98 ShA	92 ShA											[Nm]	[Nm]	[kg cm <sup>2</sup> ]	[min <sup>-1</sup> ]
14	12,5	7,5	35	30	6 - 16	11	13	9	34	5	11	M4	5	0,056	12000	0,02
19	17	10	66	40	8 - 24	25	16	13,4	44	6	15	M5	11	0,38	9500	0,15
24	60	35	78	55	10 - 32	30	18	21	57	10,5	20	M6	19	1,66	7000	0,35
28	160	95	90	65	15 - 38	35	20	23,5	70,5	11	24,5	M8	42	3,69	6000	0,33
38	325	190	114	80	15 - 48	45	24	33	83	15,5	30	M8	42	10,4	4700	0,98
42	450	265	126	95	19 - 50	50	26	35	95	18	35	M10	83	59,72	4000	4,15
48	525	310	140	105	25 - 60	56	28	32,5	107,5	15	40	M12	145	98,25	3500	5,6
55	685	410	160	120	35 - 68	65	30	48	120	22,75	42,5	M12	145	214,1	3000	10,8
65	940	-	185	135	40 - 70	75	35	56	135	33	43	M12	145	401,6	2700	15,9

Massenträgheitsmoment und Masse sind mit dem größten Bohrungsdurchmesser gerechnet. Mass moment of inertia and mass are calculated with reference to the largest bore size.

Weitere technische Daten, siehe Seite 30. Further technical data, see page 30.

Laufend aktualisierte Daten finden Sie auf unserer Homepage. For continuously updated data please refer to our website.

### Technische Daten

TKN - Drehmoment  
TA - Anzugs-Drehmoment der Schraube  
J - Massenträgheitsmoment  
η<sub>max</sub> - max. Drehzahl  
M - Masse

### Technical Data

TKN - Torque  
TA - Installation torque per screw  
J - Mass moment of inertia  
η<sub>max</sub> - max. speed  
M - Mass

Bestellbeispiel / order example	WKE/H	19	12	16	98	SX
Modell / model						
Größe / size						
Bohrung ØD1 H7 / bore ØD1 H7						
Bohrung ØD2 H7 / bore ØD2 H7						
Zahnkranz / elastomer insert						
Sonderoption / special option						

