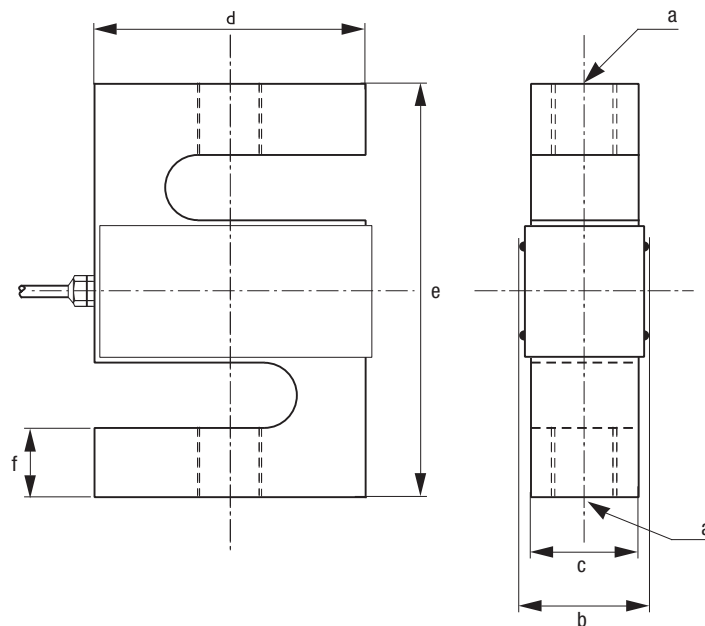


# ZFA

## 25 kg ... 5 t



- Construction en acier nickelé
- Pour application de pesage et force en traction, compression ou traction/compression
- Protection IP65
- *Nickel plated steel construction*
- *Dedicated to tension, compression or tension/compression weighing or force applications*
- *Protection level IP65*



Modèle - Model		a	b	c	d	e	f	Poids Net - Net Weight [g]
25, 50	kg	M8 x 1.25	19.7	13	51	64	10.5	350
100, 200, 500	kg	M12 x 1.75	25.6	19	51	76	13.5	600
1	t	M12 x 1.75	-	25.4	54	76	13.5	750
2.5, 5	t	M18 x 1.50	-	25.4	76	108	21	1 500

Toutes dimensions en mm. Dimensions et spécifications non contractuelles. Dessins techniques disponibles sur demande.  
 All dimensions in mm. Dimensions and specifications do not constitute any liability whatsoever. Technical drawings are available on request.

#### Câblage Traction - Tension Wiring

+ alim.	+ signal	- signal	- alim.
+ excit.	+ signal	- signal	- excit.
rouge	vert	blanc	noir
red	green	white	black

#### Câblage Compression - Compression Wiring

+ alim.	+ signal	- signal	- alim.
+ excit.	+ signal	- signal	- excit.
rouge	blanc	vert	noir
red	white	green	black



## Caractéristiques - Specifications

MÉTROLOGIQUES	METROLOGICAL		
Capacité nominale (Cn)	Rated capacity (Cn)	25, 50, 100, 200, 500, 1 t, 2.5 t, 5 t	kg
Erreur combinée	Combined error		±0.03 %Cn
Effet de la temp. sur le zéro	Temperature effect on zero		±0.002 %Cn/°C
Effet de la temp. sur la sensibilité	Temperature effect on sensitivity		±0.002 %Cn/°C
Fluage (30 min.)	Creep error (30 min.)		±0.02 %Cn
Taille de plateau maximum	Maximum platform size		- mm
MÉTROLOGIE LÉGALE OIML R60	LEGAL METROLOGY OIML R60		
Classe de précision	Accuracy class		-
Capacité maximale (E <sub>max</sub> )	Maximum capacity (E <sub>max</sub> )		- kg
Nombre max. d'échelons (n <sub>max</sub> )	Max. number of LC intervals (n <sub>max</sub> )		- d OIML
Échelon de vérification min. (v <sub>min</sub> )	Minimum verification interval (v <sub>min</sub> )		- kg
Z=E <sub>max</sub> /(2xDR)	Z=E <sub>max</sub> /(2xDR)		-
ÉLECTRIQUES	ELECTRICAL		
Plage de tension d'alimentation	Nominal range of excitation voltage	1 ... 15	V
Sensibilité nominale à Cn	Rated output at Cn	3 ±0.5 %	mV/V
Plage de zéro initial	Zero balance	±1	%Cn
Résistance d'entrée/sortie	Input/output resistance	385 ±10 / 350 ±5	Ω
Résistance d'isolement	Insulation resistance	> 5 000	MΩ/50V
GÉNÉRALES	GENERAL		
Plage de temp. compensée	Compensated temperature range	-10 ... +50	°C
Plage de temp. de fonctionnement	Service temperature range	-20 ... +60	°C
Charge limite admissible	Safe load limit	120	%E <sub>max</sub>
Charge ultime avant rupture	Ultimate overload	150	%E <sub>max</sub>
Couple de serrage	Tightening torque	-	Nm
Degré de protection	Protection class	IP65	EN 60529
Matière	Material		
Corps d'épreuve	Measuring body	Acier nickelé - Nickel plated steel	
Presse étoupe	Cable gland	Inox - Stainless steel	
Gaine de câble	Cable sheath	PVC	
Longueur du câble	Cable length	5	m

## Options - Options

## Accessoires - Accessoires



Rotules - Rod end ball joints

