

Modelli

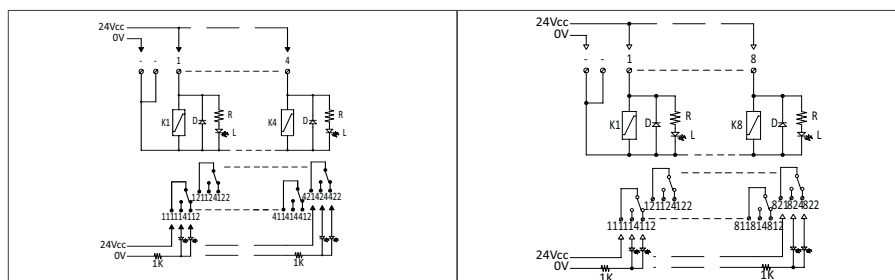
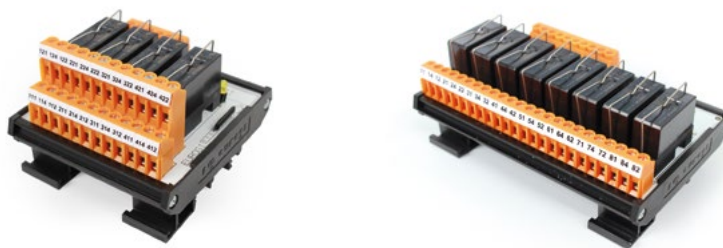
Codice d'ordine	31E017606	31E017600
Sigla	EMR201Z/24C	EMR201S/24C

Caratteristiche

Numero Relé	1	1
Tipo Relé	Elettromeccanico	Elettromeccanico
Tipo contatti	2 scambi	2 scambi
Montaggio Relé	Zoccolato	Saldato
Tensione ingresso	24 V DC	24 V DC
Corrente uscita	8 A	8 A
Tensione uscita	250 V AC - 30 V DC	250 V AC - 30 V DC
Tempo eccitazione Relé	7 ms	7 ms
Tempo diseccitazione Relé	2 ms	2 ms
Isolamento bobina	5 kVA per 60 s	5 kVA per 60 s
Isolamento contatti	1 kVA per 60 s	1 kVA per 60 s
Protezione	-	-
Visualizzazione	-	-
Morsettiere	Vite	Vite

Dati generali

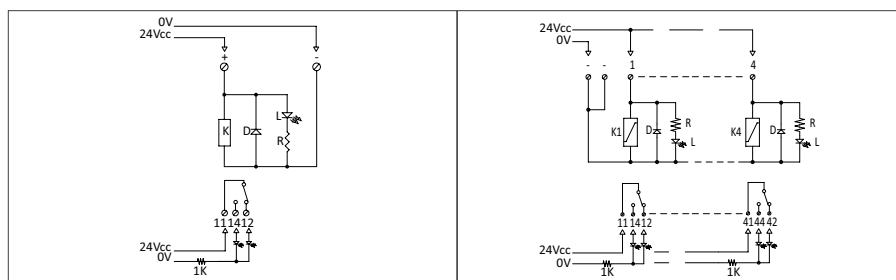
Grado di protezione	IP 00	IP 00
Temperatura esercizio	-20°÷50°C	-20°÷50°C
Montaggio	Guida DIN	Guida DIN
Norme	CE	CE
Dimensioni	22,5x82x62 mm	22,5x82x62 mm



Modelli		
Codice d'ordine	31E017608	31E017609
Sigla	EMR204Z/24C	EMR208Z/24C

Caratteristiche		
Numero Relé	4	8
Tipo Relé	Elettromeccanico	Elettromeccanico
Tipo contatti	2 scambi	2 scambi
Montaggio Relé	Zoccolato	Zoccolato
Tensione ingresso	24 V DC	24 V DC
Corrente uscita	8 A	8 A
Tensione uscita	250 V AC - 30 V DC	250 V AC - 30 V DC
Tempo eccitazione Relé	7 ms	7 ms
Tempo diseccitazione Relé	2 ms	2 ms
Isolamento bobina	5 kVA per 60 s	5 kVA per 60 s
Isolamento contatti	1 kVA per 60 s	1 kVA per 60 s
Protezione	-	-
Visualizzazione	-	-
Morsettiere	Vite	Vite

Dati generali		
Grado di protezione	IP 00	IP 00
Temperatura esercizio	-20°÷50°C	-20°÷50°C
Montaggio	Guida DIN	Guida DIN
Norme	CE	CE
Dimensioni	79x82x62 mm	135x82x62 mm



Modelli

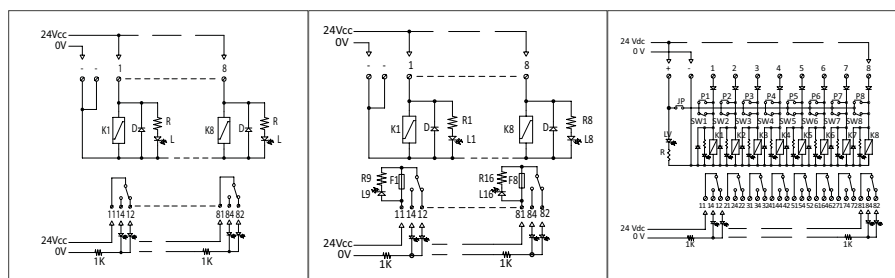
Codice d'ordine	31E018781	31E017457
Sigla	EMSR1SC/24C	EMRS4Z/24C

Caratteristiche

	1	4
Numero Relé	1	4
Tipo Relé	Elettromeccanico	Elettromeccanico
Tipo contatti	1 scambio	1 scambio
Montaggio Relé	Saldato	Zoccolato
Tensione ingresso	24 V DC	24 V DC
Corrente uscita	12 A	12 A
Tensione uscita	250 V AC - 30 V DC	250 V AC - 30 V DC
Tempo eccitazione Relé	7 ms	7 ms
Tempo diseccitazione Relé	2 ms	2 ms
Isolamento bobina	5 kVA per 60 s	5 kVA per 60 s
Isolamento contatti	1 kVA per 60 s	1 kVA per 60 s
Protezione	-	-
Visualizzazione	-	-
Morsettiere	Vite	Vite

Dati generali

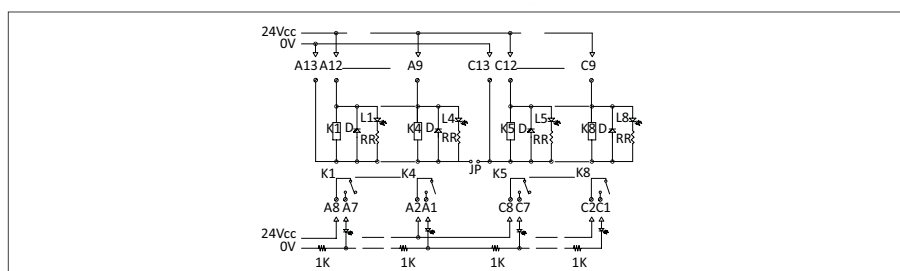
Grado di protezione	IP 20	IP00
Temperatura esercizio	-20°÷50°C	-20°÷50°C
Montaggio	Guida DIN	Guida DIN
Norme	CE	CE
Dimensioni	12,5x82x62 mm	67,5x82x57 mm



Modelli			
Codice d'ordine	31E017459	31E017409	31E018700
Sigla	EMRS8Z/24C	EMRF8Z/24C	EMRS8ZP/24C

Caratteristiche			
Numero Relé	8	8	8
Tipo Relé	Elettromeccanico	Elettromeccanico	Elettromeccanico
Tipo contatti	1 scambio	1 scambio	1 scambio
Montaggio Relé	Zoccolato	Zoccolato	Zoccolato
Tensione ingresso	24 V DC	24 V DC	24 V DC
Corrente uscita	12 A	12 A	12 A
Tensione uscita	250 V AC - 30 V DC	250 V AC - 30 V DC	250 V AC - 30 V DC
Tempo eccitazione Relé	7 ms	7 ms	7 ms
Tempo diseccitazione Relé	2 ms	2 ms	2 ms
Isolamento bobina	5 kVA per 60 s	5 kVA per 60 s	5 kVA per 60 s
Isolamento contatti	1 kVA per 60 s	1 kVA per 60 s	1 kVA per 60 s
Protezione	-	Fusibile 2 A	-
Visualizzazione	-	-	-
Morsettiere	Vite	Vite	Vite

Dati generali			
Grado di protezione	IP00	IP00	IP00
Temperatura esercizio	-20°÷50°C	-20°÷50°C	-20°÷50°C
Montaggio	Guida DIN	Guida DIN	Guida DIN
Norme	CE	CE	CE
Dimensione	135x82x57 mm	157,5x82x60 mm	128x82x57 mm



Modelli

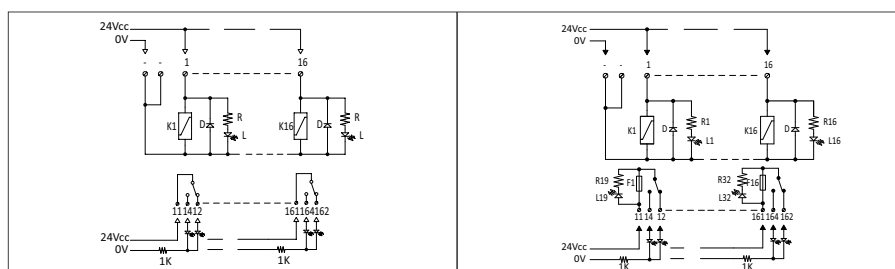
Codice d'ordine	31E018052
Sigla	EMR8X1NAP/24C

Caratteristiche

Numero Relé	8
Tipo Relé	Elettromeccanico
Tipo contatti	Normalmente aperto
Montaggio Relé	Saldato
Tensione ingresso	24 V DC
Corrente uscita	12 A
Tensione uscita	NA 250 V AC - 30 V DC
Tempo eccitazione Relé	7 ms
Tempo diseccitazione Relé	2 ms
Isolamento bobina	5 kVA per 60 s
Isolamento contatti	1 kVA per 60 s
Protezione	-
Visualizzazione	-
Morsettiere	Vite estraibili

Dati generali

Grado di protezione	IP 20
Temperatura esercizio	-20°÷50°C
Montaggio	Guida DIN
Norme	CE
Dimensioni	22,5x113x100 mm



Modelli		
Codice d'ordine	31E017461	31E017411
Sigla	EMRS16Z/24C	EMRF16Z/24C

Caratteristiche		
Numero Relé	16	16
Tipo Relé	Elettromeccanico	Elettromeccanico
Tipo contatti	1 scambio	1 scambio
Montaggio Relé	Zoccolato	Zoccolato
Tensione ingresso	24 V DC	24 V DC
Corrente uscita	12 A	12 A
Tensione uscita	250 V AC - 30 V DC	250 V AC - 30 V DC
Tempo eccitazione Relé	7 ms	7 ms
Tempo diseccitazione Relé	2 ms	2 ms
Isolamento bobina	5 kVA per 60 s	5 kVA per 60 s
Isolamento contatti	1 kVA per 60 s	1 kVA per 60 s
Protezione	-	Fusibile 2 A
Visualizzazione	-	-
Morsettiere	Vite	Vite

Dati generali		
Grado di protezione	IP 00	IP 00
Temperatura esercizio	-20°÷50°C	-20°÷50°C
Montaggio	Guida DIN	Guida DIN
Norme	CE	CE
Dimensioni	259x82x57 mm	292,5x82x60 mm