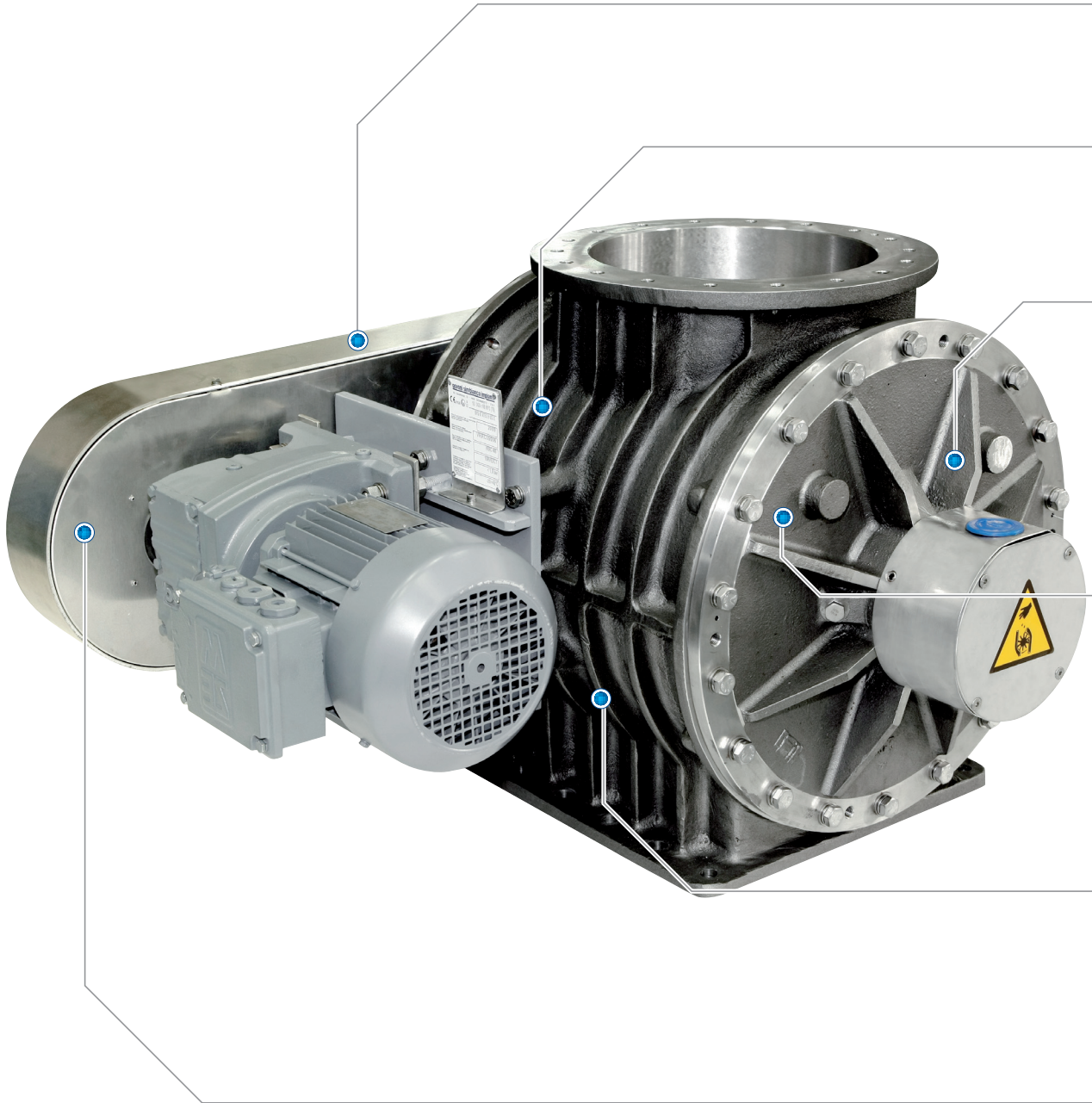


productline_ **VRRC**

VALVOLA
ROTATIVA
RINFORZATA
COMPARTIMENTANTE
ATEX



_Disponibile in diverse taglie:

_Available in different size:

VRRC 230

VRRC 280

VRRC 350

VRRC 400

_Velocità periferiche del rotone inferiore a:

_Rotor Peripheral speed:

1m/s

_Temperatura ambiente: -20°C

_Room temperature: +40°C

_Certificate come:

_Certificate type:

DISPOSITIVI ANTI DEFLAGRANTI SISTEMI COMPARTIMENTANTI

(UNI EN 1127-1, DIN EN 15089 e DIN EN 14460)

**EXPLOSION PROOF EQUIPMENT & EXPLOSION
ISOLATION SYSTEM** as per UNI EN 1127-1, DIN
EN 15089 (Explosion isolation system), DIN EN
14460(Explosion proof equipment)

GHISA

ACCIAIO INOX 304, 316, 304L, 316L

CAST IRON

STAINLESS STEEL 304, 316, 304L, 316L

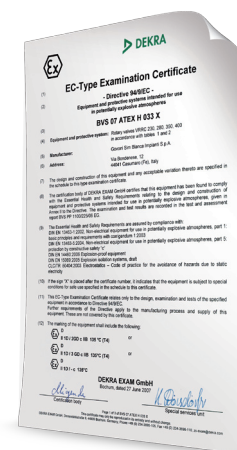
_Corpo e coperchi in fusione eseguiti in:

_Body and covers are made in:

_Temperatura del prodotto/processo fino a:

_Product/process temperature up to:

150° C



VRRRC VALVOLA ROTATIVA RINFORZATA COMPARTIMENTANTE ATEX.

Le valvole rotative della serie **VRRRC**, vengono utilizzate come organo di tenuta per consentire il passaggio di prodotti solidi, in polvere o granulari, fra due ambienti a pressione diversa, oppure come organi di dosaggio volumetrico, ove sussistano le condizioni di area classificata, o la necessità di compartimentare e isolare parti di impianto contro il propagarsi di fenomeni esplosivi.

Le valvole **VRRRC "ATEX"** sono apparecchiature idonee per l'utilizzo in zone classificate ,con materiali combustibili (polveri combustibili, gas vapori, nebbie infiammabili); e rientrano nella definizione di apparecchi data dalla Direttiva Comunitaria 94/9/CE.

Sono idonee e certificate per utilizzi in zone di categoria **3GD** (Zona 2-22) e categoria **2GD** (Zona 1-21) ed in ambiente interno all'apparecchiatura di categoria **1D** (Zona 20)

CERTIFICATI

Le valvole rotative della serie VRRRC sono certificate come **DISPOSITIVI ANTI DEFLAGRANTI** e come **SISTEMI COMPARTIMENTANTI** (UNI EN 1127-1, DIN EN 15089 e DIN EN 14460).

VRRRC REINFORCED ROTARY VALVE EXPLOSION PROOF AND ISOLATION - ATEX CERTIFIED

The **VRRRC** series rotary valves are used as sealing devices, to allow solid, powder or granular products to go through two environments under different pressures, or as volumetric dosing devices. The **VRRRC "ATEX"** type Rotary valves are suitable to be used in classified areas and with combustible (dusts) and potentially explosive atmospheres; they fall within the definition of devices described by the 94/09/EC European Directive, published in March 1994, in force since 01/07/2003.

The VRRRC "ATEX" Rotary Valves have been certified to be used in the following classified area:

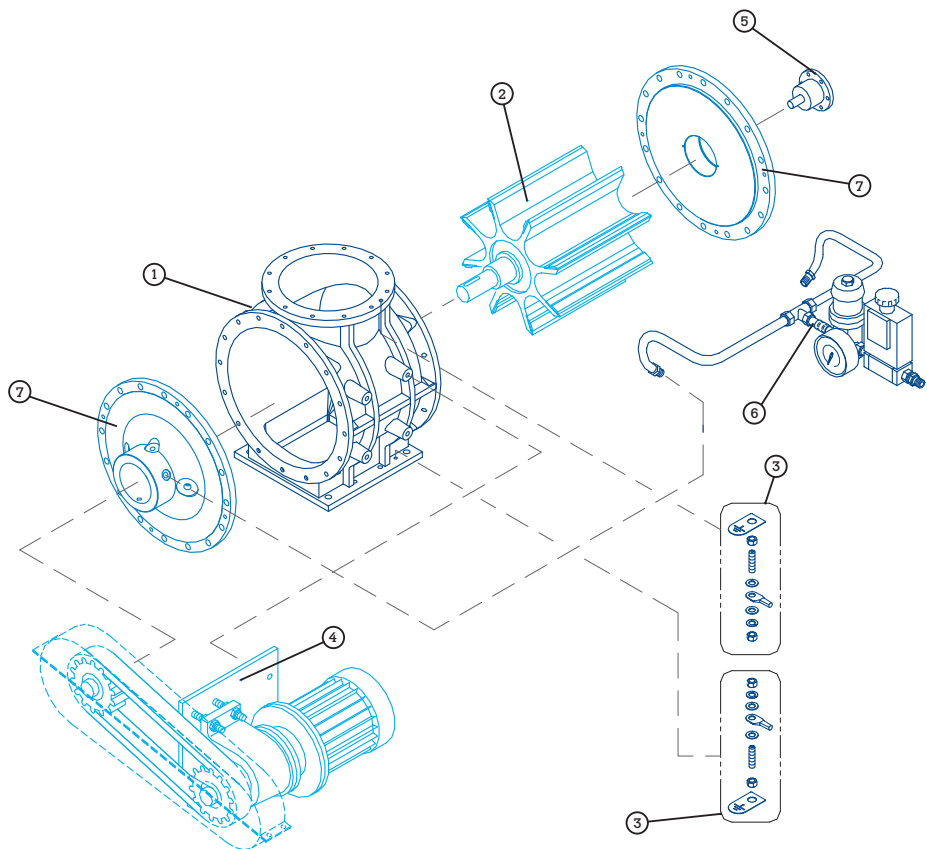
- external zone: categories **3GD** (Zone 2-22) & **2GD** (Zone 1-21)
- internal zone: category **1D** (Zone 20)

CERTIFICATES

VRRRC rotary valves are certified EXPLOSION PROOF EQUIPMENT & EXPLOSION ISOLATION SYSTEM as per UNI EN 1127-1, DIN EN 15089 (Explosion isolation system), DIN EN 14460 (Explosion proof equipment)

N.	Denominazione	Tipo
1	Corpovalvola	Standard
2	Gruppo Rotore	Standard
3	Connessione di Massa	Accessorio
4	Gruppo Motorizzazione	Accessorio
5	Gruppo Controllagiri	Accessorio
6	Gruppo Insufflaggio	Accessorio
7	Gruppo Coperchio	Standard

N.	Denomination	Type
1	Valve Body	Standard
2	Rotor Unit	Standard
3	Earth Connection	Optional
4	Motor Drive Unit	Optional
5	Revolution Controller Unit	Optional
6	Blowing in Unit	Optional
7	Cover	Standard



_DATI TECNICI

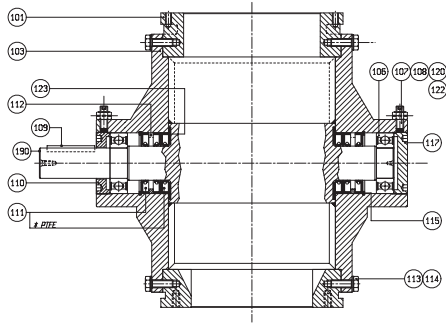
Sono disponibili in 4 diverse taglie, VRRC 230, VRRC 280, VRRC 350 e VRRC 400, riconducibili al diametro del rotore, aventi capacità volumetriche pari a 5, 9, 21 e 39 litri.

- Velocità periferiche del rotore inferiore a 1m/s.
- Temperatura ambiente: -20°C - +40°C.
- Massima pressione del trasporto fino a 2 bar(g)
- Pressione di progetto 10 bar(g)
- Temperatura del prodotto/processo fino a 150°C
- Classe di temperatura a partire da T 100°C in funzione della temperatura del processo ed in accordo alla norma EN 13463-1
- Polveri e granuli ST1 e ST2 aventi energia minima di ignizione $E_{min} \rightarrow 3mJ$

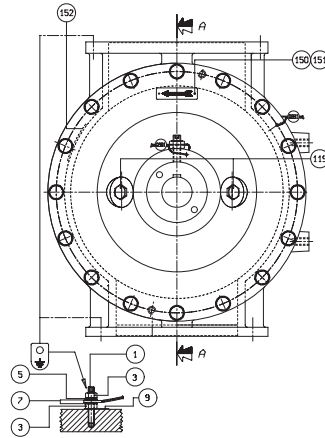
_TECHNICAL DATA

VRRC rotary valves are available in 4 sizes: VRRC 230 280 350 400 (rotors diameter) & Volume 5, 9, 21, 39 liters

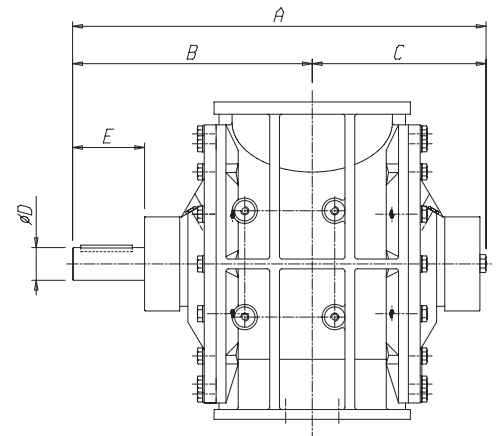
- Rotor Peripheral speed ≤ 1 m/s
- Room temperature -: -20°C - +40°C.
- Max conveying pressure: up to 2 bar(g)
- Design pressure: 10 bar(g)
- Product /process temperature up to 150°C
- Temperature Class: from T 100°C in accordance to EN 13463-1
- Powder and granules ST1 e ST2 : $E_{min} \rightarrow 3mJ$



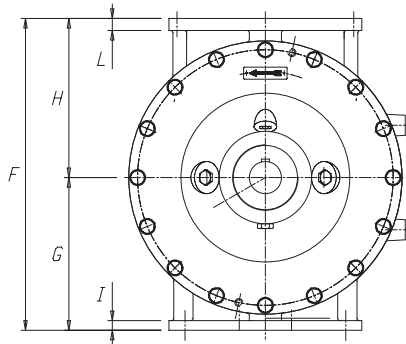
VRRC - vista sezione



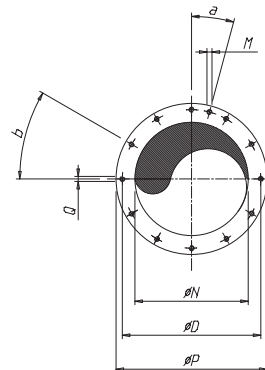
VRRC - vista frontale



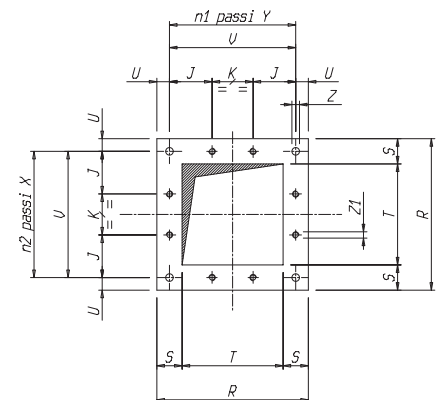
VRRC - vista laterale



VRRC - dimensioni lato coperchio



VRRC - dimensioni bocca carico



VRRC - dimensioni bocca scarico

MATERIALI DI COSTRUZIONE

- Corpo e coperchi in fusione eseguiti in ghisa, acciaio inox 304, 316, 304L e 316L
- Rotori eseguiti in carpenteria in acciaio inox 304, 316, 304L e 316L

MATERIALS

- Body and covers are made of cast iron, or stainless steel 304, 316, 304L and 316L
- Rotors are made of stainless steel 304, 316, 304L and 316L

peso Kg.	89	133	210	269
A	446	505,5	597,5	715,5
B	257,5	293	342,5	404
C	189	212,5	255	311,5
D	35	40	50	55
E	75	88	90	100
F	325	388	464	540
G	160	190	230	270
H	165	198	234	270
I	12	12	12	18
L	12	15	16	16
K	M8	M8	M8	M8
N	140	180	230	270
O	170	220	275	330
P	190	240	300	380
Q	M8	M8	M8	M12
a	15°	15°	15°	10°
b	30°	30°	30°	20°
U	15	20	17,5	25
A	200	200	275	350
J	65	67,5	-	-
K	70	65	-	-
R	230	240	310	400
S	45	40	40	65
T	140	160	230	270
n1	-	-	3	5
Y	-	-	92	70
n2	-	-	3	5
X	-	-	92	70
Z	12	12	-	16
Z1	M10	M10	M12	M14
Giri massimi del rotore (rpm)	38	31	25	22
Giri minimi del rotore (rpm)	8	8	8	9
Potenza massima motore (kW)	0,55	0,75	1,1	1,5
Litri rotore/ Rotor liter	5	9	21	39

_TIPOLOGIA ROTORI

- Aperto senza smusso
- Aperto con smusso di testa
- Aperto con smusso totale
- Aperto con 2 listelli dentellati

_TIPOLOGIA ROTORI

- Non beveled open rotor.
- Top beveled open rotor
- Total beveled side-open rotor
- Total beveled open rotor with 2 indented scrapers

Ferrara
terra e acqua

GSBI
Govoni Sim Bianca Impianti

Govoni Sim Bianca Impianti S.p.a.
Via Bondenese, 12
44041 Casumaro
Ferrara - Italy

Phone: +39.051.68.47.111
Fax: +39.051.68.48.178

www.gsbimpianti.com
info@gsbimpianti.com