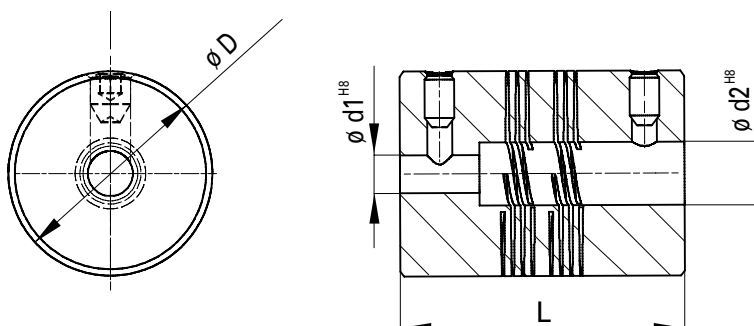


# E6AG



Giunti realizzati da un unico pezzo di materiale con spirale a due principi. Idoneo per un'infinita gamma di applicazioni. Assenza di gioco, assenza di vibrazioni e manutenzioni. Ottima capacità di correggere errori di disallineamento ed elevata rigidità torsionale. Coppie elevate. Possono lavorare a temperature comprese tra -40 °C e 140 °C.

Couplings obtained from one piece of material with double start. Screw fixing system. Suited to countless applications. Backlash, vibration and maintenance free. Unique misalignment correction; high torque rigidity. High maximum torque. Working temperature range: -40 °C ÷ +140 °C.



Il disegno è puramente esemplificativo

Dati Tecnici Technical data	Velocità massima Maximum speed	Coppia Massima Maximum torque	Disallineamento radiale max. Radial misalignment max.	Disallineamento assiale max. Axial misalignment max.	Disallineamento angolare max. Angular misalignment max.	Rigidità torsionale Torsional stiffness	Rigidità radiale Radial stiffness	Momento di inerzia Moment of inertia	Coppia di serraggio max. Clamping torque max.	Peso - Weight	Materiale Material
Unità Unit	min <sup>-1</sup>	Nm	mm	mm	Gradi/ degree	Nm/rad	N/mm	gcm <sup>2</sup>	Ncm	g	
E6AG1020	5.000	1	± 0,12	± 0,2	± 3	8	40	0,4	20	2,9	Alluminio / Aluminium
E6AG1323	5.000	2	± 0,17	± 0,25	± 5	12	40	1,2	40	5	Alluminio / Aluminium
E6AG1625	5.000	3,4	± 0,2	± 0,25	± 5	20	40	3,4	70	8,5	Alluminio / Aluminium
E6AG1927	5.000	5,3	± 0,25	± 0,25	± 7	40	50	7	70	12	Alluminio / Aluminium
E6AG2538	5.000	10	± 0,37	± 0,25	± 7	70	80	33	200	33	Alluminio / Aluminium
E6AG3258	5.000	15	± 0,5	± 0,25	± 7	125	60	147	300	93	Alluminio / Aluminium
E6AG3867	5.000	22	± 0,6	± 0,25	± 7	200	70	319	300	141	Alluminio / Aluminium

Grandezza Size	$\varnothing D$ mm.	Lunghezza Length L - mm	Filetto grano Screw thread	d1/d2					
E6AG1020	9,5	19,6	M2,5	02/03	03/03	03/04	04/04		
E6AG1323	12,7	22,9	M3	03/05	04/04	04/06	06/06		
E6AG1625	15,9	25,4	M4	03/05	05/05	06/06	06/08	08/08	
E6AG1927	19,1	26,5	M4	05/06	06/06	08/08	08/10	10/10	
E6AG2538	25,4	38	M5	08/08	08/10	10/10	10/12	12/12	
E6AG3258	31,75	58	M6	10/10	10/12	12/12	14/14	16/16	
E6AG3867	38,1	66,7	M6	12/12	12/14	12/16	14/14	16/16	18/18

Per forature diverse contattare i nostri uffici.