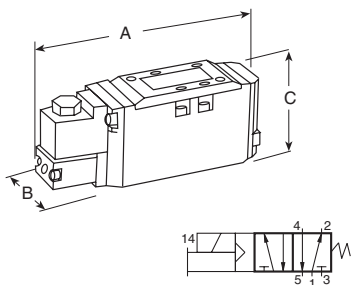


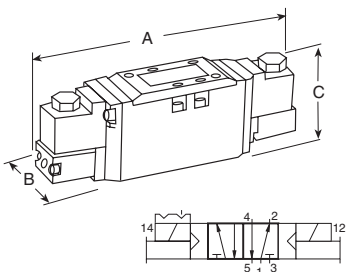
5/2-Wege-Ventile, Einzelmagnet-Vorsteuerung, Federrückholung



ISO Größe	Rohr-anschluß	Ventil-Best.-Nr.*	C _v ø-Wert	Abmessungen mm			Gewicht kg
				A	B	C	
1	G 1/4 - G 3/8	W6576A2401	1,0	161	41	69	0,7
2	G 3/8 - G 1/2	W6576A3401	2,3	186	52	71	1,0
3	G 1/2 - G 3/4	W6576A4401	3,4	216	67	78	1,6

* Ohne Grundplatte. Grundplatten, Reihenanschlußplatten und Zubehör auf Seiten 21-23.

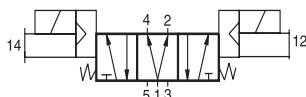
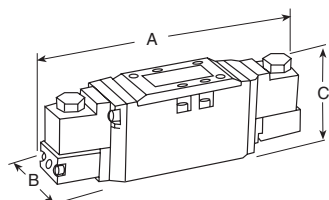
5/2-Wege-Ventile, Doppelmagnet-Vorsteuerung, Rastung



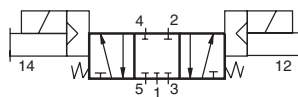
ISO Größe	Rohr-anschluß	Ventil-Best.-Nr.*	C _v ø-Wert	Abmessungen mm			Gewicht kg
				A	B	C	
1	G 1/4 - G 3/8	W6576A2407	1,0	224	41	69	1,0
2	G 3/8 - G 1/2	W6576A3407	2,3	228	52	71	1,2
3	G 1/2 - G 3/4	W6576A4407	3,4	254	67	78	1,9

* Ohne Grundplatte. Grundplatten, Reihenanschlußplatten und Zubehör auf Seiten 21-23.

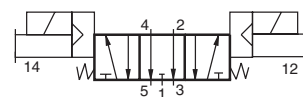
5/3-Wege-Ventile, Doppelmagnet-Vorsteuerung



Power Center



Geschl. Mittelstellung



Offene Mittelstellung

ISO Größe	Rohr-anschl.	Ventil-Bestellnummer*			C _v ø-Wert	Abmessungen mm			Gewicht kg
		Power Center	Geschlossene Mittelstellung	Offene Mittelstellung		A	B	C	
1	G 1/4 - G 3/8	W6577A2902	W6577A2401	W6577A2407	1,0	224	41	69	1,0
2	G 3/8 - G 1/2	W6577A3901	W6577A3401	W6577A3407	2,3	228	52	71	1,2
3	G 1/2 - G 3/4	W6577A4900	W6577A4401	W6577A4407	3,4	254	67	78	1,9

* Ohne Grundplatte. Grundplatten, Reihenanschlußplatten und Zubehör auf Seiten 21-23.

Ventile der Baureihe W65 sind mit einer Steckerverbindung zwischen Ventil und Grundplatte ausgestattet. Damit läßt sich das Ventil leicht von der Grundplatte entfernen, ohne daß Kabelanschlüsse gelöst werden müssen. Wartung und Anschluß an Serienbussysteme werden wesentlich erleichtert.

TECHNISCHE DATEN (für alle Ventile auf dieser Seite)

Magnete: für Dauerbetrieb ausgelegt.

Standardspannungen: 100-110 V, 50 Hz; 100-120 V, 60 Hz; 24, 110 V nominal bei Gleichstrom. Andere Spannungen auf Anfrage.

Leistungsaufnahme: je Magnet. 6,5 VA im Betrieb bei 50/60 Hz; 3,5 W bei Gleichstrom (10 bar).

Umgebungstemperatur: 4° bis 50° C

Medientemperatur: 4° bis 80° C.

Durchflußmedium: Druckluft, gefiltert; 5 Mikron empfohlen.

Standard-Betriebsdruckbereich:

Modelle Größe 1: 2 bis 10 bar

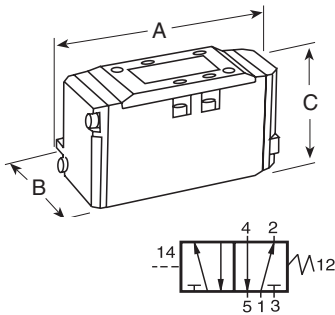
Größen 2 und 3: 1 bis 10 bar

Alle Größen auch mit Betriebsdruck bis 16 bar lieferbar.

Mindeststeuerdruck: 2 bar (interne oder externe Vorsteuerluftversorgung wird automatisch ausgewählt).

ACHTUNG: Beachten Sie bitte die **WICHTIGEN HINWEISE** in ROSS-Katalog 104

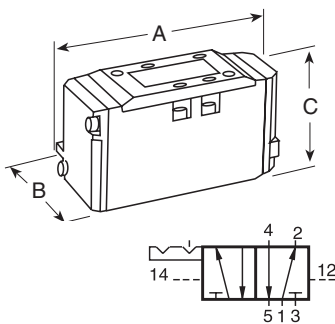
5/2-Wegeventile – Pneumatische Betätigung, Federrückholung



ISO Größe	Rohr-anschluß	Ventil-Best.-Nr.*	C _v ø-Wert	Abmessungen mm			Gewicht kg
				A	B	C	
1	G 1/4 - G 3/8	W6556A2411	1,0	121	41	69	0,4
2	G 3/8 - G 1/2	W6556A3411	2,3	148	52	71	0,7
3	G 1/2 - G 3/4	W6556A4411	3,4	178	67	78	1,4

* Ohne Grundplatte. Grundplatten, Reihenanschlußplatten und Zubehör auf Seiten 21-23.

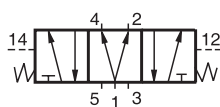
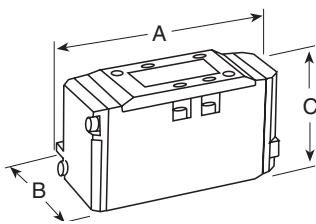
5/2-Wegeventile – Pneumatische Betätigung, Impulsschaltung, Rastung



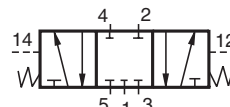
ISO Größe	Rohr-anschluß	Ventil-Best.-Nr.*	C _v ø-Wert	Abmessungen mm			Gewicht kg
				A	B	C	
1	G 1/4 - G 3/8	W6556A2417	1,0	121	41	69	0,4
2	G 3/8 - G 1/2	W6556A3417	2,3	148	52	71	0,7
3	G 1/2 - G 3/4	W6556A4417	3,4	178	67	78	1,4

* Ohne Grundplatte. Grundplatten, Reihenanschlußplatten und Zubehör auf Seiten 21-23.

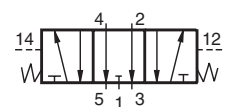
5/3-Wegeventile – Pneumatische Betätigung, Impulsschaltung



Power Center



Geschl. Mittelstellung



Offene Mittelstellung

ISO Größe	Rohr-anschl.	Ventil-Bestellnummer*			C _v ø-Wert	Abmessungen mm			Gewicht kg
		Power Center	Geschlossene Mittelstellung	Offene Mittelstellung		A	B	C	
1	G 1/4 - G 3/8	–	W6557A2411	W6557A2417	1,0	121	41	69	0,4
2	G 3/8 - G 1/2	W6557A3901	W6557A3411	W6557A3417	2,3	148	52	71	0,7
3	G 1/2 - G 3/4	W6557A4900	W6557A4411	W6557A4417	3,4	178	67	78	1,4

* Ohne Grundplatte. Grundplatten, Reihenanschlußplatten und Zubehör auf Seiten 21-23.

TECHNISCHE DATEN: für alle Ventile auf dieser Seite.

Umgebungstemperatur: 4° bis 80°C.

Medientemperatur: 4° bis 80°C.

Durchflußmedium: Druckluft, gefiltert; 5 Mikron empfohlen.

Betriebsdruckbereich:

Modelle Größe 1: 2-10 bar,

Größen 2 und 3: 1-10 bar.

Alle Größen auch mit Betriebsdruck bis 16 bar lieferbar.

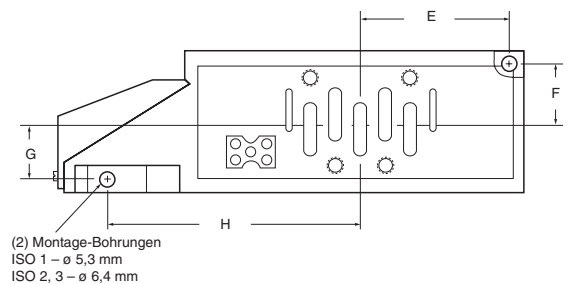
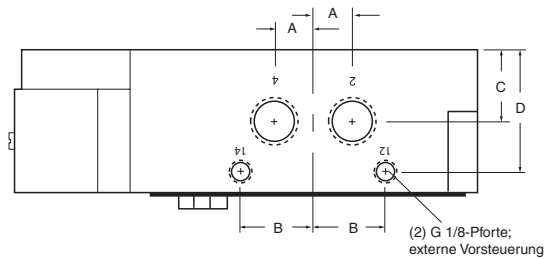
Mindeststeuerdruck: 2 bar (interne oder externe Vorsteuerluftversorgung wird automatisch ausgewählt).

ACHTUNG: Beachten Sie bitte die **WICHTIGEN HINWEISE** in ROSS-Katalog 104

Einzelgrundplatten für W65 ISO-Ventile (5599/II)

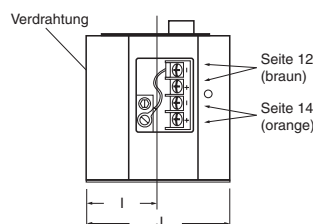
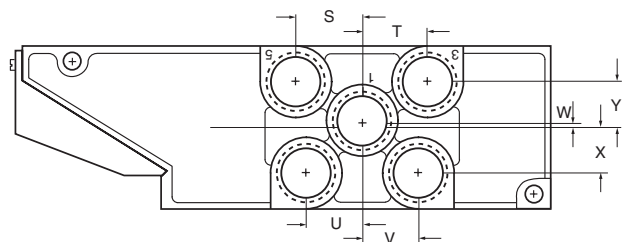
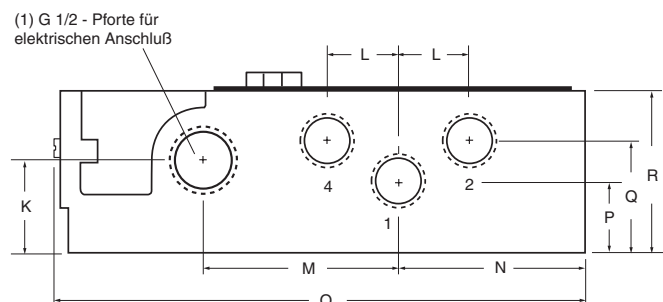
Seitliche & bodenseitige Anschlüsse

Größe	Rohranschluß	Grundplatten-Baugr. Bestellnummern
ISO 1	1/4 NPTF seitlich	949N91
	1/4 NPTF seitl./bodenseitig	971N91
	3/8 NPTF seitlich	950N91
	3/8 NPTF seitl./bodenseitig	972N91
	G 1/4 seitlich	D949N91
	G 3/8 seitlich	D950N91
ISO 2	3/8 NPTF seitlich	951N91
	3/8 NPTF seitl./bodenseitig	952N91
	1/2 NPTF seitlich	953N91
	1/2 NPTF seitl./bodenseitig	954N91
	G 1/2 seitlich	D953N91
ISO 3	1/2" NPTF seitlich	955N91
	1/2" NPTF seitl./bodenseitig	956N91
	3/4" NPTF seitlich	957N91
	3/4" NPTF seitl./bodenseitig	958N91
	G 1/2 seitlich	D955N91
	G 1/2 seitl./bodenseitig	D956N91
	G 3/4 seitlich	D957N91
G 3/4 seitl./bodenseitig	D958N91	



Abmessungen-Grundplatte mm

	ISO 1	ISO 2	ISO 3
A	13	16	21
B	26	33	45
C	21	31	34
D	38	49	70
E	39	57	63
F	23	29	39
G	23	29	36
H	92	108	137
I	29	35	45
J	58	70	90
K	24	37	47
L	22	27	38
M	60	75	104
N	46	64	69
O	164	197	235
P	21	28	34
Q	34	44	51
R	47	60	85
S	21	27	42
T	27	27	42
U	13	22	27
V	15	22	27
W	8	3	20
X	17	20	20
Y	16	20	20



HINWEIS:
ISO 1; 3mm Versatz bei Pfote 1
ISO 2 und 3: auf Mittellinie

ACHTUNG: Beachten Sie bitte die **WICHTIGEN HINWEISE** in ROSS-Katalog 104

Reihenanschlußplatten für W65 ISO -Ventile (5599/II)

Bodenseitige oder stirnseitige Anschlüsse

Abmessungen Reihenanschlußplatten mm

	ISO 1	ISO 2	ISO 3
A	183	229	270
B	125	152	180
C	26	33	43
D	79	100	128
E	14	16	15
F	14	17	26
G	34	42	46
H	25	30	31
I	28	35	52
J	64	79	104
K	31	40	42
L	22	25	30
M	13	16	21
N	53	67	86
O	55	66	78
P	16	22	20
Q	13	15	18
R	13	15	21
S	7	8	13
T	7	8	12
U	51	67	79
V	-	26	32

Endplatten-Bausätze*

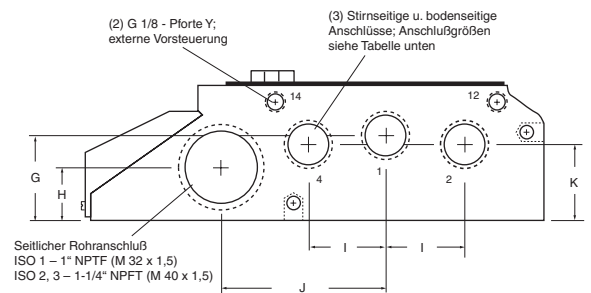
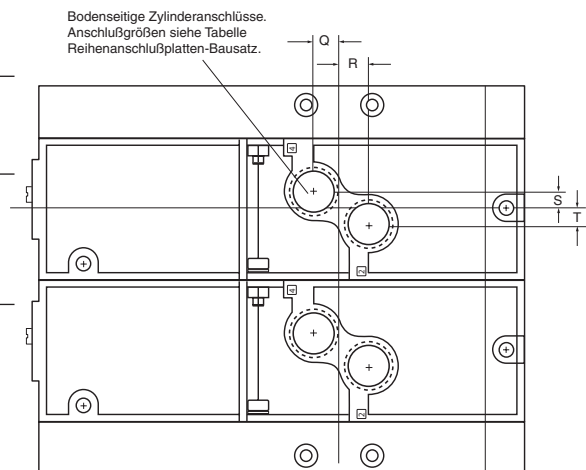
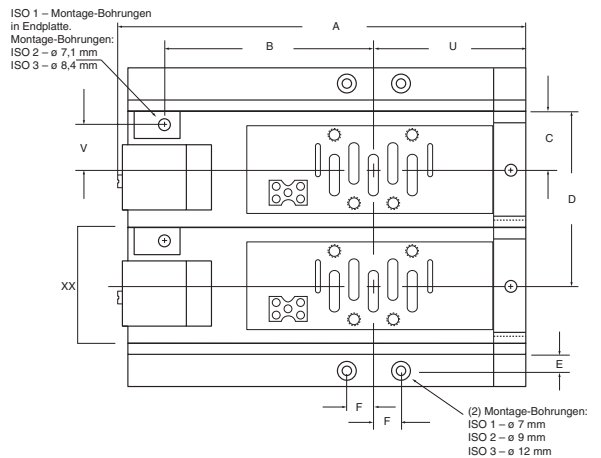
Größe	Rohranschluß	Best.-Nr.
ISO 1	3/8" NPFT	493N86
	G 3/8	D493N86
ISO 2	1/2" NPFT	494N86
	G 1/2	D494N86
ISO 3	1" NPFT	495N86
	G 1	D495N86

* Für jede Ventilbatterie muß ein Endplatten-Bausatz separat bestellt werden. Der Bausatz enthält zwei Endplatten sowie alle notwendigen Montageschrauben und Dichtungen.

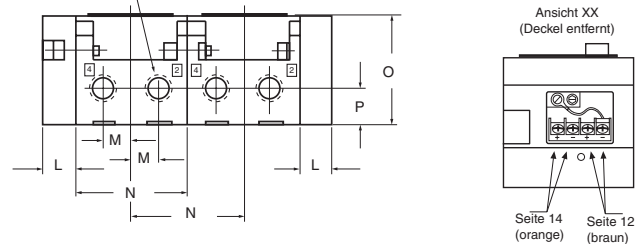
Reihenanschlußplatten-Bausätze*

Größe	Rohranschluß	Best.-Nr.
ISO 1	1/4" NPTF stirn./bodenseitig	959N91
	3/8" NPTF stirn./bodenseitig	960N91
	G 1/4 stirn./bodenseitig	D959N91
	G 3/8 stirn./bodenseitig	D960N91
ISO 2	3/8" NPTF stirn./bodenseitig	961N91
	1/2" NPTF stirn./bodenseitig	962N91
	G 3/8 stirn./bodenseitig	D961N91
ISO 3	1/2" NPTF stirn./bodenseitig	963N91
	3/4" NPTF stirn./bodenseitig	964N91
	G 1/2 stirn./bodenseitig	D963N91
	G 3/4 stirn./bodenseitig	D964N91

* Der Bausatz umfaßt neben der Reihenanschlußplatte alle für die Montage notwendigen Schrauben und Dichtungen.



(2) Stirnseitige Zylinderanschlüsse: siehe Tabelle Reihenanschlußplatten-Bausatz



ACHTUNG: Beachten Sie bitte die **WICHTIGEN HINWEISE** in ROSS-Katalog 104

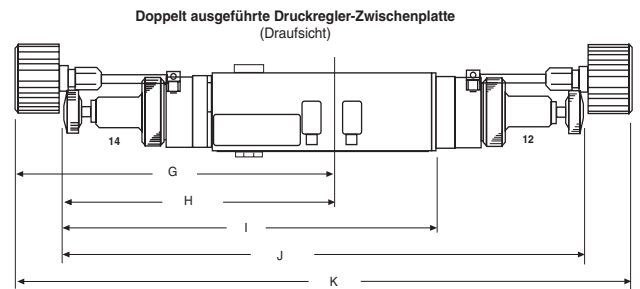
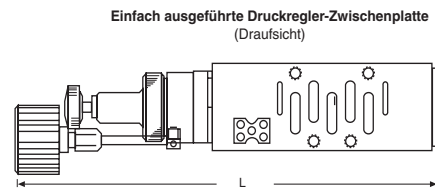
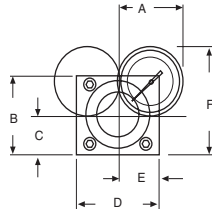
Zubehör für W65 ISO-Ventile (5599/II)

Druckregler-Zwischenplatten

Diese Einheit dient der Einstellung des benötigten Arbeitsdrucks und wird in „Sandwich“-Bauweise zwischen Ventil und Grundplatte montiert. **Bei Einsatz von W65-Doppelreglern muß das Ventil extern vorgesteuert werden (Pforte 14).**

WICHTIG

Bei doppelt ausgeführten Druckregler-Zwischenplatten kommt es zu einer Umkehr der Arbeitspforten: Magnet 12 beaufschlagt Pforte 4; Magnet 14 beaufschlagt Pforte 2. Dies könnte bei der Druckbeaufschlagung des Ventils zu unerwarteten, gefährlichen Zylinderbewegungen führen.

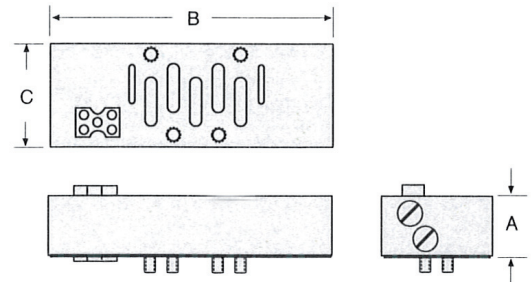


Abmessungen mm

ISO-Größe	Bestell-Nr.	A	B	C	D	E	F	G	H	I	J	K	L
1 (Einfach)	965N91	39	45	23	43	22	63	157	182	204	295	345	229
1 (Doppel)	966N91	39	45	23	43	22	63	157	182	204	295	345	229
2 (Einfach)	967N91	39	45	23	51	26	63	166	191	229	320	370	254
2 (Doppel)	968N91	39	45	23	51	26	63	166	191	229	320	370	254
3 (Einfach)	969N91	52	67	34	66	33	85	242	203	270	463	386	330
3 (Doppel)	970N91	52	67	34	66	33	85	242	203	270	463	386	330

Abluftdrosselbausatz

Mit Hilfe dieser als Zwischenplatte konzipierten Abluftdrossel läßt sich die Geschwindigkeit der Ein- und Ausfahrbewegungen eines Zylinders unabhängig voneinander regulieren. Dies geschieht durch Nadelventile in den Pforten 3 und 5. Die Einheit wird zwischen Ventil und Einzelgrundplatte bzw. Reihenanschlußplatte montiert.



Abmessungen mm

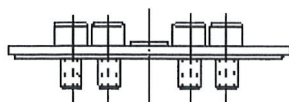
ISO	Bestell-Nr.	A	B	C
1	1371N77	24	97	43
2	1372N77	33	130	51
3	1373N77	41	64	66

Übergangsplatten

(zum Zusammenfügen von Reihenanschlußplatten verschiedener Größen)

ISO 1 nach ISO 2

Links nach rechts.. 1387N77
Rechts nach links . 1388N77



ISO	Bestell-Nr.
1	1381N77
2	1382N77
3	1383N77

ISO	Bestell-Nr.
1	1375N77
2	1377N77
3	1379N77

Verschußstopfen

(zum Blockieren von Pforte 14, wenn keine externe Vorsteuerung benötigt wird)



Trennstückbausatz

(zum Verschließen der Pforten zwischen Reihenanschlußplatten)



ISO	Bestell-Nr.
1	1376N77
2	1378N77
3	1380N77

ISO 2 nach ISO 3	Bestell-Nr.
Links nach rechts..	1389N77
Rechts nach links .	1390N77

ACHTUNG: Beachten Sie bitte die **WICHTIGEN HINWEISE** in ROSS-Katalog 104