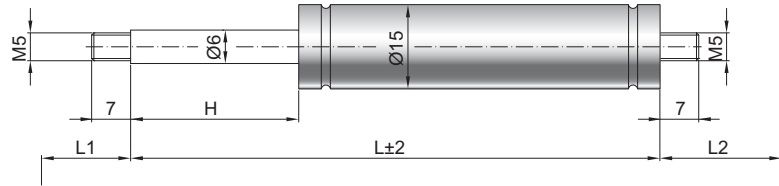


# Gasdruckfeder G 06-15 V4

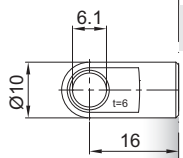
<b>Ausschubkraft F1</b>	40 - 400 Newton
<b>Progression</b>	25 %
<b>Kolbenstange</b>	Ø 6 mm, W. 1.4404 / AISI 316 L
<b>Druckrohr</b>	Ø 15,6 mm, W. 1.4571 / AISI 316 Ti
<b>Anschlüsse</b>	W. 1.4404 / AISI 316 L

GZ 07

GZ 07



AU 16



**Details**

**Standardhöhe H (mm)**  
40, 50, 60, 80, 90, 100, 120, 150, 200

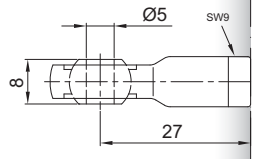
**Standardlänge GL**  
 $L = 2 \times H + 55$   
 $GL = L + L1 + L2$

**Standardlieferumfang**  
Ventil am Bodenstück, Abstreifer, Fettkammer

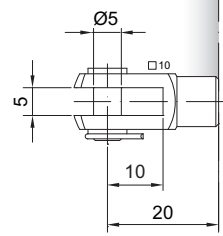
**Extras**  
6 - Schutzrohr  
7 - schwimmender Kolben  
B3 - Dichtsystem  
NT - Niedertemperaturlösung  
HT - Hochtemperaturlösung  
RK - Reibelement

Weitere **Anschlüsse** finden Sie hier [▶](#)  
Passende **Beschläge** finden Sie hier [▶](#)

AG 27



GG 20



WG 22

