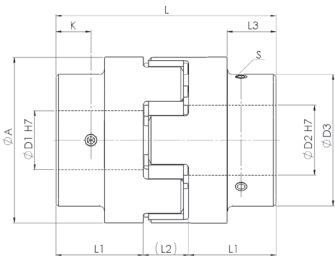
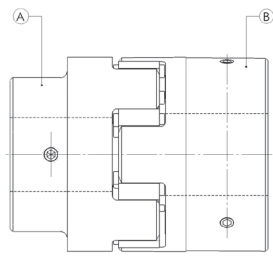


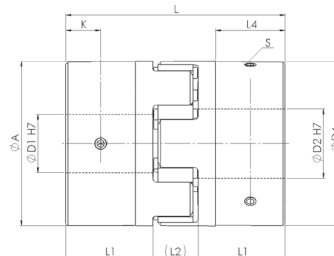
# WKE-D/AL Aluminiumausführung aluminium version



Version A-A



Version A-B



Version B-B

**Material:**  
Nabe - Aluminium  
Standardzahnkranz:  
92 ShA  
Optional Zahnkranz:  
64 ShD, 98 ShA  
Passfedernut ØD1 / ØD2:  
Nach DIN 6885

**Material:**  
Hub - aluminium  
Standard elastomer insert:  
92 ShA  
Optional elastomer insert:  
64 ShD, 98 ShA  
Keyway ØD1 / ØD2:  
Acc. to DIN 6885

WKE-D/AL			Abmessungen Dimensions										ISO 4029	
Größe Size	TKN		L	ØA	Nabe A / Hub A ØD1 / ØD2	Nabe B / Hub B ØD1 / ØD2	ØD3	ØD4	L1	L2	L3	L4	K	S
	92 ShA	98 ShA												
	[Nm]													
14	7,5	12,5	35	30	-	5 - 16	-	-	11	13	-	-	5	M4
19	10	17	66	40	6 - 19	6 - 25	32	-	25	16	20	-	10	M5
24	35	60	78	55	8 - 24	8 - 35	40	-	30	18	24	-	10	M5
28	95	160	90	65	10 - 28	10 - 40	45	-	35	20	28	-	15	M6
38	190	325	114	80	14 - 38	14 - 48	66	77	45	24	37	37	15	M8
42	265	450	126	95	15 - 42	-	75	-	50	26	40	-	20	M8
48	310	525	140	105	18 - 48	-	85	-	56	28	45	-	20	M8

Weitere technische Daten, siehe Seite 37. Further technical data, see page 37.  
Laufend aktualisierte Daten finden Sie auf unserer Homepage. For continuously updated data please refer to our website.

**Technische Daten**  
TKN - Drehmoment

**Technical Data**  
TKN - Torque

Bestellbeispiel / order example	WKE-D/AL	24	A	15	B	20	92	SX
Modell / model								
Größe / size								
Nabenausführung / hub version								
Bohrung ØD1 H7 / bore ØD1 H7								
Nabenausführung / hub version								
Bohrung ØD2 H7 / bore ØD2 H7								
Zahnkranz / elastomer insert								
Sonderoption / special option								

