

## HYDRO-COLLECTOR 1000 / ECO EX DUPLEX

### Fäkaliendoppelpumpstation im Kunststoffschacht



- Höchste Ausfall- und Betriebssicherheit
- Extreme Verstopfungssicherheit dank zwei Fäkalienpumpen ECO EX mit korrosionsfreiem Einkanallauf mit 80 mm Korndurchgang
- Komplett vorinstalliert
- Schnelle Montage auf der Baustelle dank passgenauer Fertigung
- Zuläufe und Druckleitung nach Maß eingeschweißt: Lage, Art, Dimensionen und Anzahl der Anschlüsse frei wählbar
- Hohe Qualität: 100% made in Germany



HC 1000 ECO EX Duplex

Die Fertigdoppelpumpstation HYDRO-COLLECTOR 1000 wird im Werk komplett vorinstalliert, inkl. aller Einbauten, eingeschweißter PE-Druckleitung und Zuläufe nach Maß, Steuerung und Alarm. HC 1000 ECO EX DUPLEX wird zur Grundstücksentwässerung außerhalb eines Gebäudes im öffentlichen, kommunalen und privaten Bereich sowie für industrielles Abwasser eingesetzt. In Kombination mit den Fäkalienpumpen ECO EX wird fäkalienhaltiges Abwasser mit Fest- und Faserstoffen mit einem Höchstmaß an Verstopfungssicherheit gefördert. Das dreh-, neig- und höhenverstellbare Oberteil ermöglicht einen sauberen Anschluss an das Oberflächenniveau (z.B. OK Pflaster). Installationsfertig ab Werk: vor Ort müssen nur noch die Pumpen am bereits installierten Gleitrohrsystem abgelassen und elektrisch angeschlossen werden.

#### ANLAGENBESCHREIBUNG IM DETAIL:

##### 2 Abwasser-/Fäkalienpumpen ECO EX:

Die ECO EX sind ATEX-Tauchmotorpumpen in robuster Graugussausführung mit druckdicht gekapseltem, überflutbarem Drehstrommotor 400V/50Hz, Schutzart IP68, geeignet für S1 Dauer- und Intervallbetrieb, Motorwelle aus Edelstahl, zwei drehrichtungsunabhängige Gleitringdichtungen SIC/SIC, Ölschutzkammer zwischen Motorraum und Hydraulik, hocheffizientes Spechtenhauser Turbinen-Kanalrad aus hochfester, korrosionsbeständiger Legierung, Korndurchgang 80 mm, je 10m Kabel, Zündschutzart: II 2G EX db IIB T4 Gb

##### Pumpenschacht:

- » Schacht aus Polyethylen PE-HD bietet hohe Resistenz gegen aggressive Bestandteile des Abwassers (z.B. H<sub>2</sub>S) gepaart mit optimalen mechanischen Eigenschaften und einer hohen Abriebsfestigkeit
- » Schachtdurchmesser 1000 mm, Öffnung 600 mm, Schachttiefen von 2,7 m bis 5 m realisierbar
- » Glatte, wachsähnliche Behälterwände reduzieren Ablagerungen und Verschmutzungen auf ein Minimum
- » Leichte, handliche, überwiegend stapelbare Bauteile ermöglichen einfache und schnelle Montage der Schachtelemente vor Ort (schwerstes Bauteil 130 kg)
- » Sicheres Verbindungs- und Dichtungssystem zwischen den Schachtbauteilen gewährleistet eine sichere und dichte Montage auf der Baustelle
- » Zuläufe und Druckleitung nach Maß: Lage, Art, Dimensionen und Anzahl der Anschlüsse frei wählbar
- » inkl. PE-Schutzrohr für Messwertaufnehmer
- » Nachrüsten von weiteren Anschlüssen vor Ort möglich
- » Integrierte Steighilfen

##### Abdeckungen:

Die Anpassung der Schachtabdeckung an das Oberflächen-niveau erfolgt durch den dreh-, neigbaren und 500 mm höhenverstellbaren Teleskopadapter inklusive BEGU-Standardabdeckung, Belastungsklasse B125 (PKW befahrbar)

##### Automatische Niveauschaltung

Messwertaufnehmer EX als Niveausonde und zusätzlich 2 redundante EX-Schwimmerschalter für PUMPEN AUS und ALARM

##### Elektrosteuerung

Pumpensteuerung Pumpencontrolcenter II mit Alarmlage und 3 Zenerbarrieren für 3 eigensichere Stromkreise

##### Armaturen im Lieferumfang enthalten:

- » 2 Kupplungssysteme mit Kupplungsfußkrümmer für Gleitrohrsystem, inklusive Gleitrohre
- » 2 Flanschen-Druckrohre, Stahl verzinkt
- » 2 Flanschen-Rückschlagklappen in Graugussausführung mit Entleervorrichtung
- » 2 Flanschen-Absperrschieber
- » 1 Druckrohrvereinigungsstück
- » 2 Edelstahlpumpenkettensätze mit Prüfplaketten

##### Zubehör und Sonderausstattung:

- » verriegelbare, tagwasserdichte Graugussabdeckung, Belastungsklasse B125, alternativ Belastungsklasse D400 (LKW befahrbar)
- » Alarmmelder Typ ASG 2, 230V / 12V, Alarmsignal optisch und akustisch, für bis zu 24h netzunabhängig
- » Integration in die Gebäudeleittechnik (Smart Home) möglich

## HC 1000 ECO EX DUPLEX

Fäkaliendoppelpumpstation im Kunststoffschacht  $\varnothing$  1000 für fäkalienhaltiges Abwasser mit Fest- und Faserstoffen

### TECHNISCHE DATEN:

- » Doppelpumpstation aus PE-HD  $\varnothing$  1000 mm (Standard), Schachtvarianten mit größeren Durchmessern  $\varnothing$  1200,  $\varnothing$  1500,  $\varnothing$  2000 mm auf Anfrage möglich
- » Schachttiefe von 2,7 m bis 5 m, auftriebssicher
- » Förderhöhe: 3-13 m
- » Fördermenge: 13-150 m<sup>3</sup>/h
- » Abwassertauchpumpen ECO 80 EX bzw. ECO 100 EX mit Einkanallauftrad aus Aluminium-Bronze-Legierung
- » Korndurchgang: 80 mm
- » Druckleitung: DN 80 oder DN 100
- » Revisionsöffnung:  $\varnothing$  600 mm
- » Lage, Art und Anzahl der Anschlüsse nach Maß

### EINSATZBEREICHE:

- » Grundstücksentwässerung außerhalb von Gebäuden im öffentlichen, kommunalen und privaten Bereich sowie für industrielles Abwasser



Verfügbare Schachttiefe (Außenmaß)	
2735 - 3235 mm	1 Verlängerungsset
3735 - 4235 mm	2 Verlängerungssets
4735 - 5070* mm	3 Verlängerungssets
1 Verlängerungsset = 1 m zusätzliche Schachttiefe (* Maximale Schachttiefe Innenmaß 5m)	

Tagwasserdicht B125 D400	BEGU B125
T <sub>min</sub> 100	175
T <sub>max</sub> 600	675

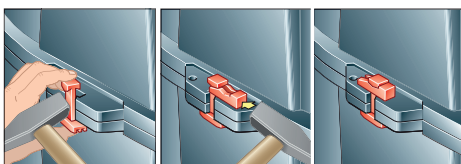
Innendurchmesser 1000mm

Schnitt A-A

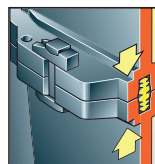
Schnitt B-B

Baumaße HC 1000 ECO EX DUPLEX mit 1 Verlängerungsset um 1m

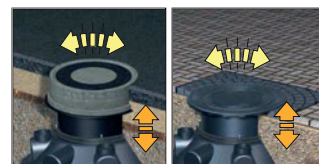
**eco**  
EFFIZIENZ  
PRODUKT



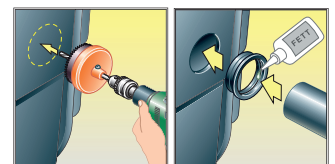
Einfache und schnelle Montage



Sicheres Verbindungs- und Dichtungssystem

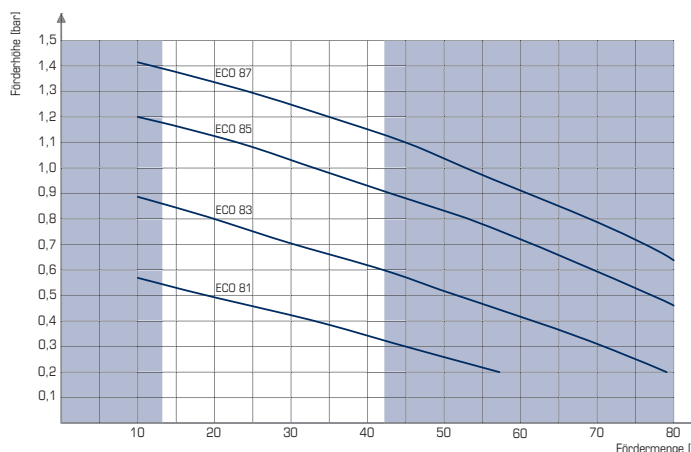


Dreh-, neig- und höhenverstellbarer Teleskopadapter



Einfaches Nachrüsten von zusätzlichen Anschlüssen

### LEISTUNGSKURVEN ECO 81 - 87 EX



### LEISTUNGSKURVEN ECO 112 - 140 EX

