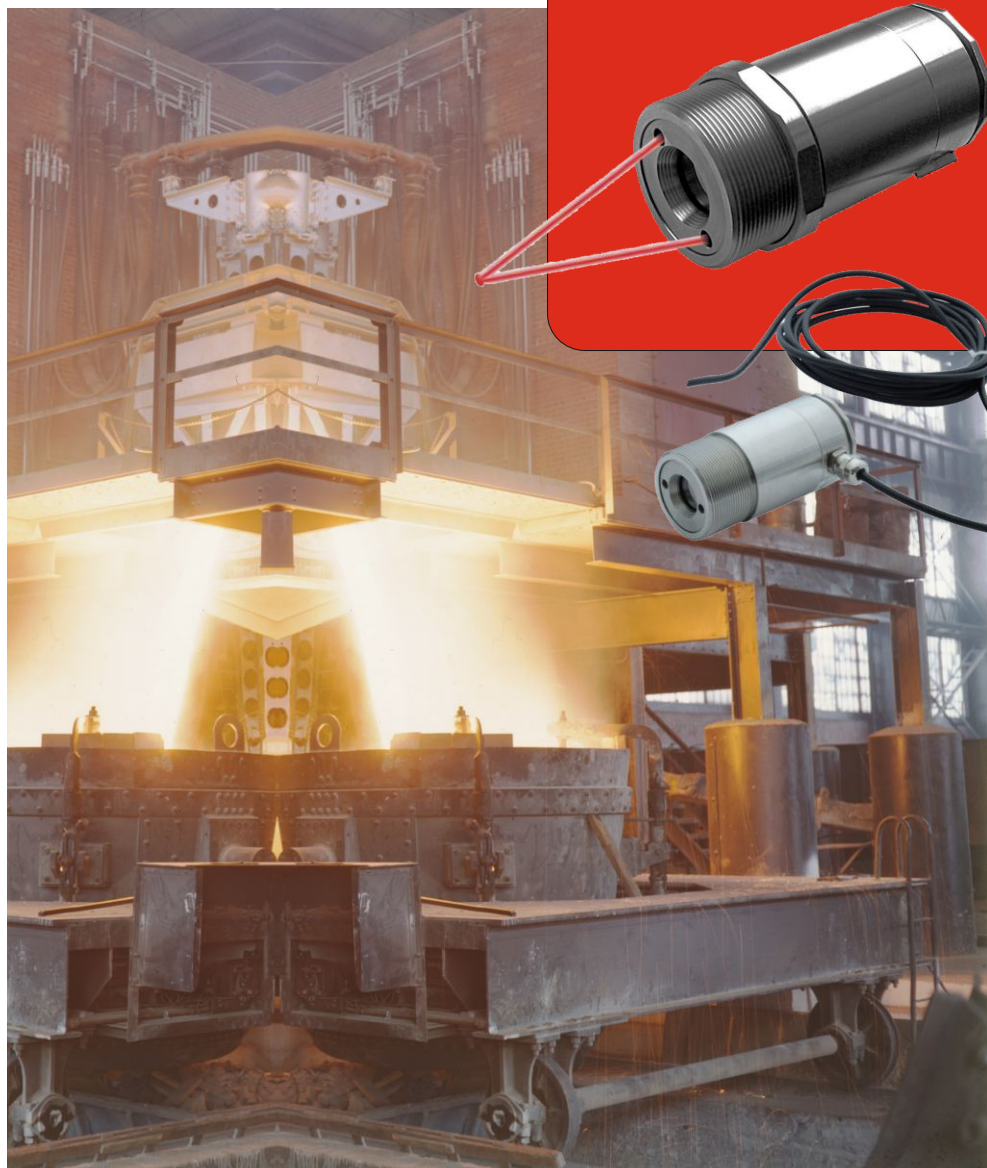


IRtech Radiamatic IR40 LS 814 160 510

Termometro Infrarosso da processo Smart a 2-fili con con Doppio Puntatore Laser

IRtech
Infrared Technology

- Campo di temperatura fino 1600°C
- Risoluzione ottica fino a to 300:1
Ottica Close focus da 0,5mm
- 8-14 μ m, 1.6 μ m, 5.1 μ m
Banda spettrale
- Puntatore Doppio Laser con
identificazione reale
dimensione target
- Uscita smart 2-fili 4-20mA
- Uscita per allarme
- Fino a 85°C di temperatura
ambiente senza raffreddamento
- Tempo di risposta 10mS
- Impostazione Emissività a bordo
- Morsettiera removibile o
connettore di uscita
- Interfaccia USB con
Software IR Settings Windows



La serie IRtech Radiamatic IR40 series è un termometro infrarosso da processo Smart a 2-fili. Lo strumento è alimentato dal loop direttamente sui fili dell'uscita analogica 4-20mA che è programmabile sul campo di temperatura. Un interfaccia USB è disponibile per la connessione diretta al PC per leggere i dati in digitale in modalità continua o impostare i parametri. E' disponibile anche un uscita per pilotare un setpoint di allarme. Il processore di segnale avanzato permette l'utilizzo di funzioni come la media, il peak picker, la programmazione remota dell'emissività, la compensazione della temperatura ambiente e molte altre funzioni. Il doppio puntatore laser agevola l'allineamento del pirometro indicando l'area reale di misura. Il laser può essere acceso direttamente dalla tastiera o in remoto con l'interfaccia digitale. La temperatura della testina di misura è monitorata e viene effettuato lo spegnimento del laser in automatico sopra i 50°C. L'emissività può essere impostata direttamente sui selettori presenti nel pannello posteriore dove trova posto la morsettiera removibile.

Modelli

Specifiche Tecniche comuni

Modello	LS 814	LS 160L	LS 160H	LS 510H
Campo temperatura	-30 - 1000 °C	250 - 800 °C	385 - 1600 °C	200 - 1450 °C
Precisione 23°C±5°C	±1% or ±1°C *	±(0,3%rdg or ±2°C)**	±(0,3%rdg or ±2°C)**	±(1%rdg or ±1°C)**
Ripetibilità 23°C±5°C	±0,5% or ±0,5°C *	±(0,1% or ±1°C) **	±(0,1% or ±1°C) **	±(0,5% or ±0,5°C) **
Optica rapporto D:S	50:1	150:1	300:1	45:1
Tempo risposta	150 mS	10 mS	10 mS	30 mS
Banda spettrale	8-14 µm	1,6 µm	1,6 µm	5,1 µm

Emissività :
Regolabile 0.100 - 1.100

Temperatura di Lavoro:
-20 to +85°C

10-95% RH non condensante
(50°C con laser acceso)

Magazzino -20 to +85°C

Vibrazioni & Shock:
IEC 68-2-6: 3G, 11-200Hz, any axis
IEC 68-2-27: 50G, 11mS, any axis

Environmental rating :
IP65 (NEMA-4)

Uscita Analogica :
2-fili 4-20mA su loop 1000 ohm
CR (connettore) : cavo 3/8/15 mt

Uscita Digitale :
Open collector allarme
0-30V / 500mA
Seriale 0/3V o USB opzionale

Alimentazione:
5..28 V DC (Laser 12mA@24V)

Funzioni interne:
Picco,Media,Emissività,Allarmi.

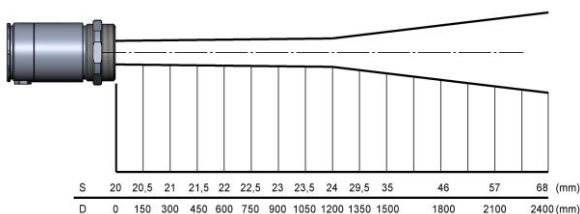
* qualunque sia il maggiore ** E=1, tempo risposta 1s

IR 40 LS 814 ottica 50:1 IR 40 LS 510H ottica 45:1

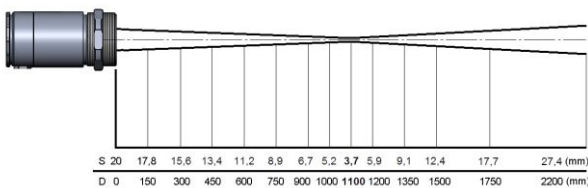
...SF	24 mm@ 1200 mm	...SF	27 mm@ 1250 mm
...CF1	1,4 mm@ 70 mm	...CF1	1,6 mm@ 70 mm
...CF2	3 mm@ 150 mm	...CF2	3,4 mm@ 150 mm
...CF3	4 mm@ 200 mm	...CF3	4,5 mm@ 200 mm
...CF4	9 mm@ 450 mm	...CF4	10 mm@ 450 mm

IR 40 LS 160H ottica 300:1 IR 40 LS 160 ottica 150:1

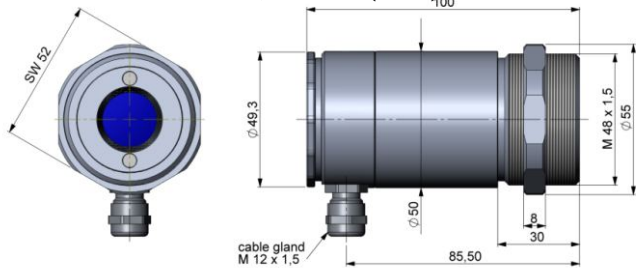
...FF	12 mm@ 3600 mm	...FF	24 mm@ 3600 mm
...SF	3,7 mm@ 1100 mm	...SF	7,3 mm@ 1100 mm
...CF2	0,5 mm@ 150 mm	...CF2	1,0 mm@ 150 mm
...CF3	0,7 mm@ 200 mm	...CF3	1,3 mm@ 200 mm
...CF4	1,5 mm@ 450 mm	...CF4	3,0 mm@ 450 mm



814 SF ottica 24mm@ 1200mm (50:1)



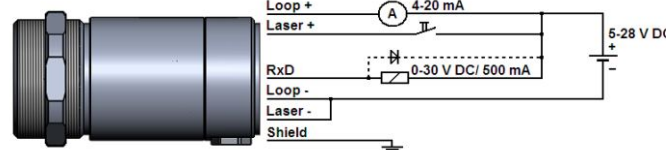
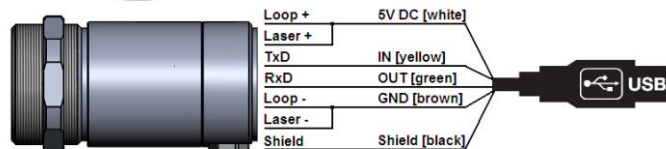
160H SF Ottica 3,7mm@ 1100mm (300:1)



Morsettiera
integrata
removibile



Programming mode



Aria di Purga

Camicia raffreddamento

Codice d'ordine



Codice **Modello**

IR40 **IRtech IR40** include dado montaggio e staffetta ACCTLFB con manuale istruzioni

Tabella A Campo di misura (programmabile con software o all'ordine)

LS 814 -30 a 1000°C
LS 160L 250 a 800°C
LS 160H 385 a 1600°C
LS 510H 200 a 1450°C

● Software Windows IR Settings

Il software permette l'impostazione del sensore ed il controllo remoto. Il grafico in tempo reale permette di visualizzare e memorizzare le misure di temperatura.

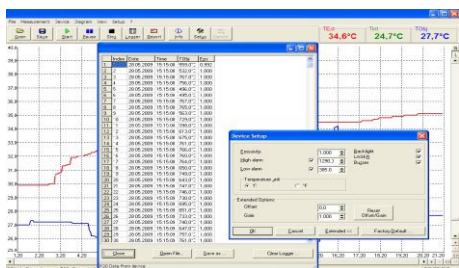


Tabella B Ottica

SF Ottica Standard
CFx Ottica Close focus Macro
FF Ottica lunghe distanze Tele (only LS 160)

Tabella C Certificato di Calibrazione

0 none
CC EA tracciabile con dati

Tabella D Connettore posteriore

T Morsettiera removibile integrata
CR Connettore con cavo

IR40 - LS 814 - SF - 0 - T Esempio codice d'ordine