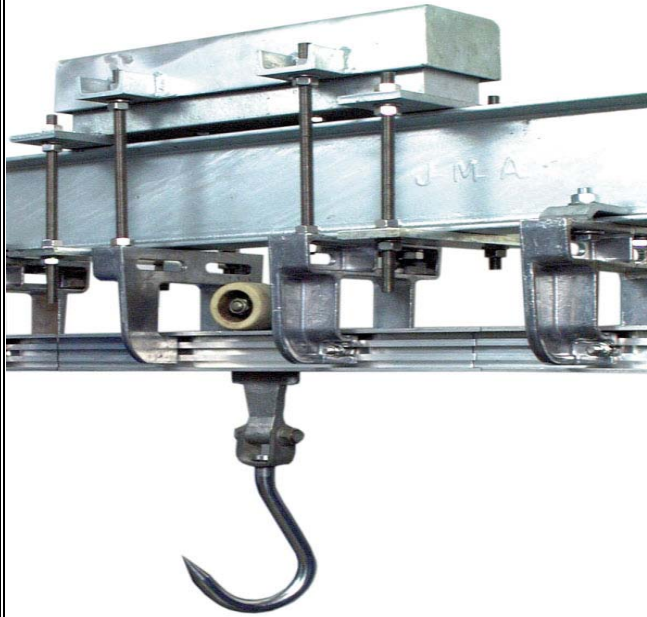
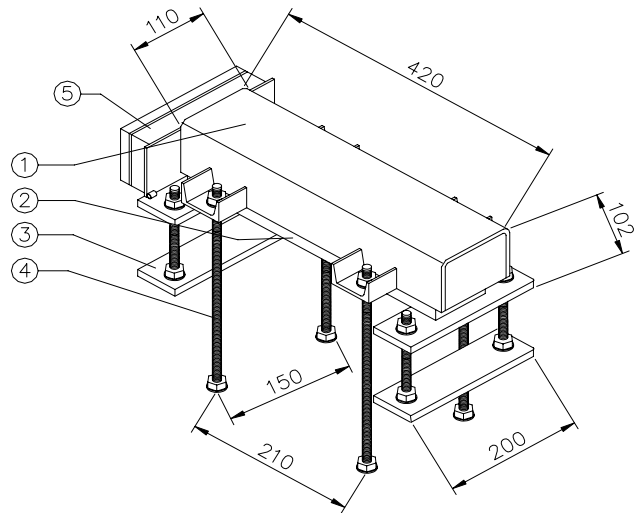




BÁSCULA AEREA MONOCÉLULA



- 1.-Carcasa
- 2.-Base báscula
- 3.-Brida sujeción báscula
- 4.-Tirantes sujeción carril pesaje (M12)
- 5.-Caja conexión



MODELOS	REFERENCIA	CÉLULA	DIVISIÓN
BAEM-MV 150kg	61103400MV	MV2 300kg	50g
BAEM-MV 300kg	61103500MV	MV2 500kg	100g

CARACTERÍSTICAS

DESCRIPCION GENERAL

Esta báscula aérea está diseñada para intercalarse en una línea de transporte de carril aéreo de instalación normal en mataderos y salas de despiece. El mencionado carril se corta en la zona de pesaje y el trozo suelto se fija a la báscula de forma, que sin interrumpir el transporte, la carga de los ganchos puede ser pesada.

Básicamente está formada por un cuerpo (2) que se fija en la estructura del transporte ó nave, donde está situada la célula de carga extensiométrica, la carcasa (1) que va unida a la célula lleva unos tirantes de los cuales suspenderá el carril de pesaje.

NORMA DE SEGURIDAD

Debido a la situación de trabajo de este tipo de báscula, deben realizarse periódicas revisiones, de los anclajes de la báscula a la estructura, estado de topes y trabas de seguridad, así como el apriete de todos los tornillos y tuercas.

GENERALIDADES

- Construcción en acero F-112 galvanizado
- Tornillería de Inox
- Célula de carga de apoyo central con protección IP67
- Célula de carga alimentada por 10V.
- Tope de sobrecarga debajo de la célula.
- Bidas sujeción báscula a la estructura
- Se adapta fácilmente a los perfiles estándar
- Tirantes sujeción carril de pesaje
- Longitud del carril de pesaje : **300mm**
- Longitud del cable: 15m
- Temperatura de utilización -10/+40°C
- Dimensiones de transporte de la báscula sin tirantes : 65x50x38cm
- Peso bruto de la báscula 20kg

HOMOLOGACIÓN

Certificada de acuerdo a la normativa europea nº T5411 en conjunción con los visores mencionados en dicha norma.

Esta báscula permite trabajar directamente en multiintervalo. Así como en 5000 divisiones con la célula y el visor adecuados para ello.