



MOVO



### Oddymiający

Wentylator przystosowany do wyciągu medium o temp. do 400°C w czasie do 120 min.



### Wysokotemperaturowy

Wentylator przystosowany do wyciągu medium o temp. do 200°C w warunkach pracy ciągłej.

### konstrukcja

Dachowy promieniowy wentylator oddymiający z pionowym wylotem powietrza przeznaczony do odprowadzania gorącego, powietrza dymu i spalin. Wszystkie elementy wykonane są ze zwartej konstrukcji stalowej, malowanej w kolorze RAL 7011. Zewnętrzna obudowa wykonana jest z blachy aluminiowej. Konstrukcja wentylatora umożliwia montaż na podstawie dachowej lub cokole murywanym o przekroju kwadratowym. Wokół profilowanego wlotu do wirnika umieszczone zostały króćce gwintowane umożliwiające montaż akcesoriów dachowych takich jak: króćce, klapy zwrotne czy złącza przeciwdrganiowe.

Silnik wentylatora został zamontowany w izolowanej obudowie poza strumieniem przepływającego powietrza. Obudowa posiada wbudowany tunel przeznaczony do chłodzenia silnika powietrzem zewnętrznym. Taka konstrukcja umożliwia transport medium o temperaturze 200°C.

Wirnik wentylatora wyważony dynamicznie i statycznie zgodnie z ISO 1940 w klasie G 6.3. Łopatki wirnika wykonane z blachy stalowej pochylone do tyłu. Takie wykonanie pozwala osiągać wysoką wydajności utrzymując niski poziom hałasu.

### Montaż wentylatora poza strefą pożarową.

#### napęd i sterowanie

Asynchroniczny silnik elektryczny. W zależności od modelu wentylatora dostępne są silniki: jednobiegunowe 3~230/400 (Δ/Y), 3~400/690V (Δ/Y) lub dwubiegunowe 3~400V (Y/Y), 3~400V (Y/YY).

Stożek ochrony IP55, klasa izolacji min. F. Silniki posiadają wbudowane czujniki temperatury uzwojeń PTC przeznaczone do ochrony termicznej silnika w trybie pracy ciągłej (bytowej).

Istnieje możliwość regulacji prędkości obrotowej silników jednobiegunowych przy pomocy przetwornicy częstotliwości wyposażonej w filtr sinus, minimalny zakres regulacji to 25Hz.

W przypadku pracy awaryjnej (oddymianie) wszystkie zabezpieczenia silnika muszą być wyłączone.

Schematy elektryczne - str. 366.

#### maksymalna temperatura pracy

400°C/2h - oddymianie,

200°C - praca ciągła,

50°C - maksymalna temperatura otoczenia.

#### zastosowanie

Dachowe wentylatory oddymiające przeznaczone do odprowadzania gorącego powietrza, dymu i spalin z budynków powstałych podczas pożaru.

Wentylatory mogą być wykorzystywane także w systemach wentylacji bytowej oraz przemysłowej.

### dane podstawowe:

- wydajność maksymalna do 52 000 m<sup>3</sup>/h
- silniki dwu i jednobiegunowe
- wentylator zgodny z EN-12101-3
- pionowy wylot powietrza
- klasa odporności ogniowej F400<sub>120</sub>
- stopień ochrony silnika IP55
- opcjonalnie dostępny wyłącznik serwisowy
- dwufunkcyjność (wentylacja ogólna i oddymianie).

### Akcesoria



**STS6**  
wyłącznik serwisowy  
str. nr 370



**ODT-PR/PP**  
podst. dachowa do dachów płaskich/skośnych  
str. nr 370



**ODT-PRG/PSG**  
podst. tłumiąca do dachów płaskich/skośnych  
str. nr 370



**D**  
przeciwkolnier  
str. nr 369



**ODT-EP**  
złącze przeciwdrganiowe  
str. nr 369



**ODT-SL**  
klapa zwrotna  
str. nr 334



**MZ**  
siatka ochronna  
str. nr 369

### dane techniczne

Typ	Nr krzywej	$\dot{V}_{max}$ [m <sup>3</sup> /h]	$\Delta p_{max}$ [Pa]	$P_n$ [kW]	U [V]	$I_n$ [A]	RPM <sub>max</sub> [1/min]	$L_{PA}^*$ [db(A)]	m [kg]	nr katalogowy
MOVO 4-400/4700T	1	4700	450	0,55	400	1,5	1405	80	48	02200011
MOVO 6-400/3100T	2	3100	180	0,37	400	1,2	910	51	48	02200021
MOVO 4/6-400/4700T	1/2	4700/3100	450/180	0,6/0,2	400	1,7/1,0	1420/965	80/51	48	02200012
MOVO 4/8-400/4700T	1/3	4700/2400	450/110	0,6/0,12	400	1,8/0,8	1410/695	80/45	48	02200022
MOVO 4-450/6700T	4	6700	555	1,1	400	2,5	1385	65	66	02200031
MOVO 6-450/4500T	5	4500	250	0,55	400	1,7	895	56	60	02200041
MOVO 4/6-450/6700T	4/5	6700/4500	555/250	1,0/0,35	400	3,2/1,4	1435/965	65/56	67	02200032
MOVO 4/8-450/6700T	4/6	6700/3300	555/140	1,4/0,3	400	3,7/1,3	1395/705	65/51	67	02200042
MOVO 4-500/9100T	7	9100	655	1,50	400	3,3	1410	68	92	02200051
MOVO 6-500/6100T	8	6100	355	0,55	400	1,7	895	58	83	02200061
MOVO 4/6-500/9100T	7/8	9100/6100	655/355	1,5/0,4	400	4,7/1,5	1420/935	68/58	89	02200052
MOVO 4/8-500/9100T	7/9	9100/4400	655/190	1,8/0,4	400	4,5/1,5	1375/695	68/53	89	02200062
MOVO 4-560/13300T	10	13300	910	3,0	400	6,1	1425	71	122	02200071
MOVO 6-560/8700T	11	8700	390	1,5	400	3,6	930	62	116	02200081
MOVO 4/6-560/13300T	10/11	13300/8700	910/390	3,0/1,0	400	7,8/2,9	1460/965	71/62	128	02200072
MOVO 4/8-560/13300T	10/12	13300/6500	910/205	2,8/0,7	400	6,3/2,42	1420/695	71/56	122	02200082

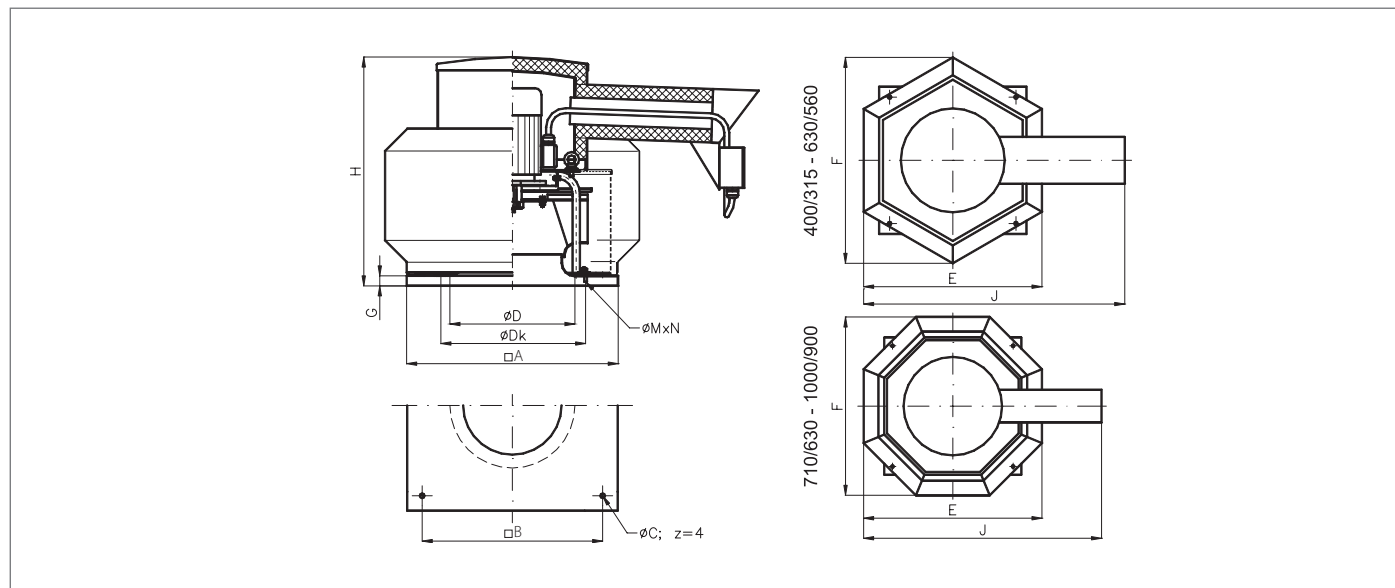
\* - poziom ciśnienia akustycznego mierzony w odległości 4 m (wolny wylot), wartość w tabeli podana dla punktu najwyższej sprawności

dane techniczne

Typ	Nr. [krzywej]	$\dot{V}_{max}$ [m <sup>3</sup> /h]	$\Delta p_{max}$ [Pa]	$P_n$ [kW]	U [V]	$I_n$ [A]	RPM <sub>max</sub> [1/min]	$L_{PA}^*$ [db(A)]	m [kg]	nr katalogowy
MOVO 4-630/19300T	13	19300	1200	5,5	400	10,8	1455	75	185	02200091
MOVO 6-630/12400T	14	12400	500	2,2	400	5,1	940	66	163	02200101
MOVO 4/6-630/19300T	13/14	19300/12400	1200/500	6,0/2,2	400	11,8/5,7	1455/975	75/66	198	02200092
MOVO 4/8-630/19300T	13/15	19300/9600	1200/300	6,5/1,8	400	13,9/5,7	1460/725	75/60	198	02200102
MOVO 4-710/23200T	16	23200	1305	7,50	400	14,3	1450	78	254	02200111
MOVO 6-710/15500T	17	15500	590	3,0	400	6,9	970	68	235	02200121
MOVO 4/6-710/23200T	16/17	23200/15500	1305/590	10,0/3,3	400	21,1/8,4	1465/975	78/68	285	02200112
MOVO 4-710/27500T	19	27500	1500	11,0	400	20,9	1450	79	285	02200122
MOVO 6-710/18300T	20	18300	700	4,0	400	8,9	1450	70	285	02200131
MOVO 4/6-710/27500T	19/20	27500/18300	1500/700	13,0/4,4	400	25,3/10,8	1460/980	79/70	242	02200141
MOVO 4/8-710/27500T	19/21	27500/13800	1500/700	12,5/3,5	400	23,4/8,3	1460/730	79/64	305	02200132
MOVO 4-800/36400T	22	36400	1800	15	400	28,1	1460	81	390	02200142
MOVO 4/6-800/36400T	22/23	36400/24500	1800/750	16,0/5,4	400	30,5/13,9	1460/985	81/73	435	02200151
MOVO 4/8-800/35900T	22/24	35900/18200	1800/480	16,0/4,5	400	29,9/11,0	1470/730	81/66	426	02200152
MOVO 4-800/39500T	25	39500	1850	18,5	400	34,5	1470	82	425	02200162
MOVO 6-800/26000T	26	26000	750	5,50	400	12,0	970	73	315	02200161
MOVO 6-900-37000T	27	37000	1150	11,00	400	22,9	970	77	415	02200171
MOVO 8-900-27500T	28	27500	590	5,5	400	12,4	720	71	390	02200181
MOVO 6-1000/43100T	29	43100	1200	15,0	400	29,8	975	78	580	02200201
MOVO 6-1000-52000T	31	52000	1330	18,5	400	35,3	980	80	625	02200211
MOVO 8-1000-32000T	30	32000	650	7,5	400	16,3	725	72	530	02200221

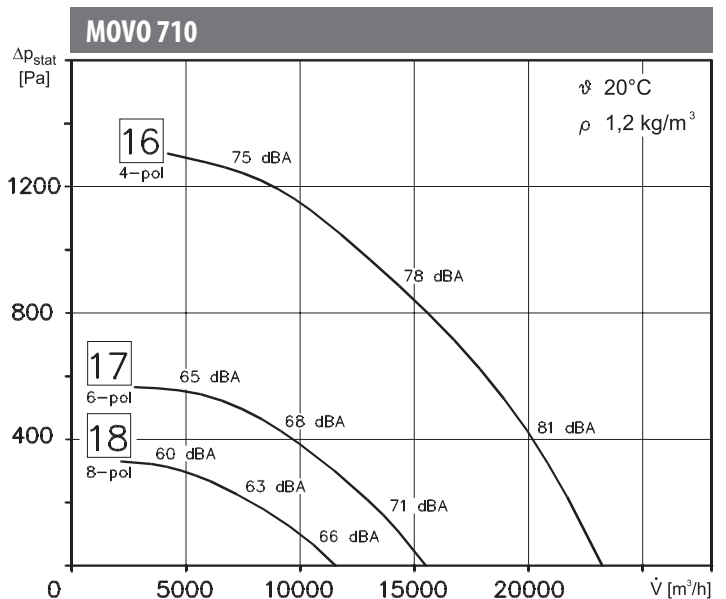
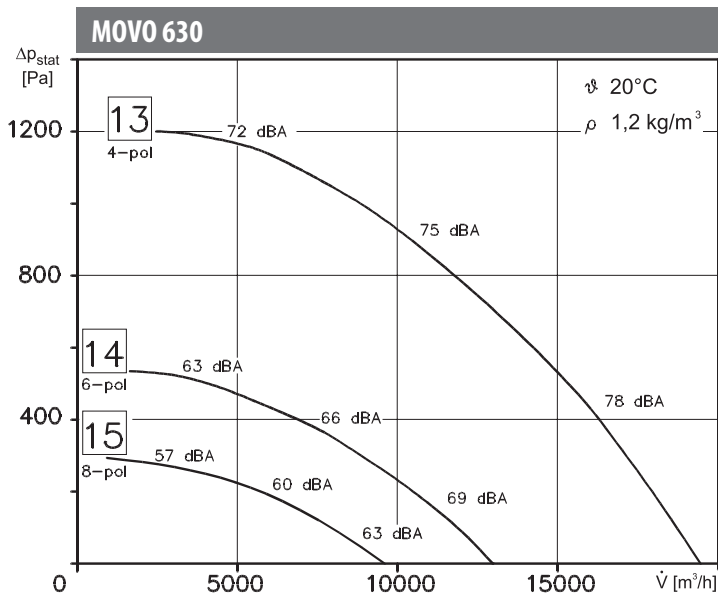
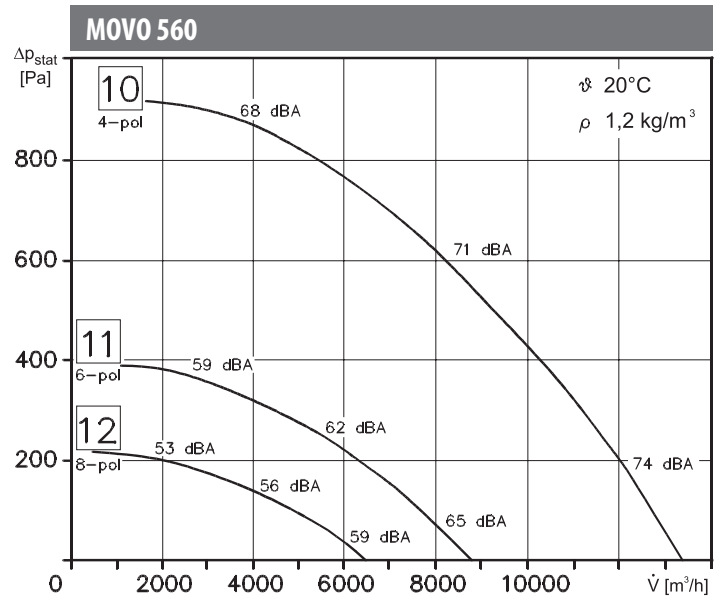
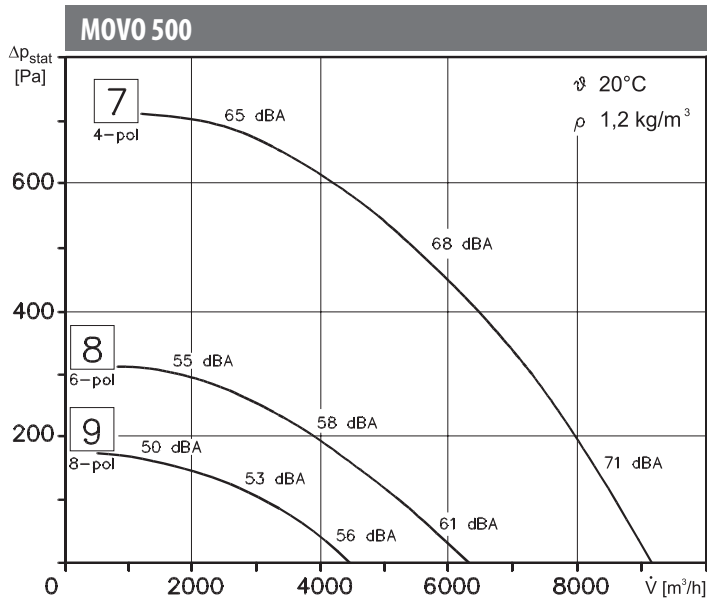
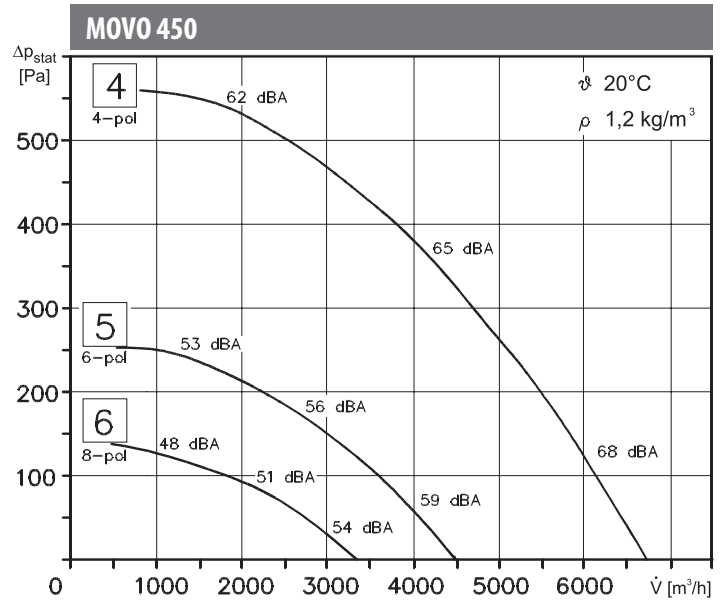
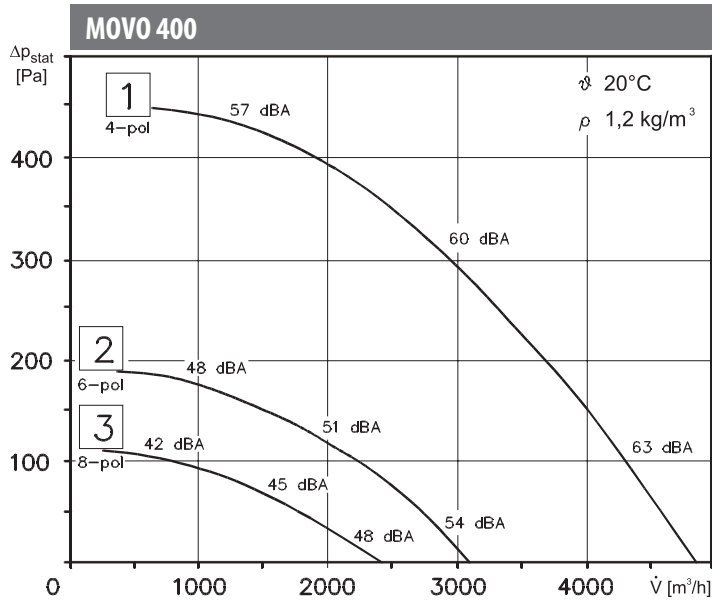
\* - poziom ciśnienia akustycznego mierzony w odległości 4 m (wolny wylot), wartość w tabeli podana dla punktu najwyższej sprawności

wymiary



Typ	ØD [mm]	A [mm]	B [mm]	ØC [mm]	ØD <sub>k</sub> [mm]	E [mm]	F [mm]	G [mm]	H [mm]	J [mm]	ØMxN [mm]
MOVO 400	315	560	480	12	356	675	780	30	615	1009	M8x8
MOVO 450	400	630	540	12	438	762	880	30	690	1116	M8x6
MOVO 500	450	710	610	14	487	849	980	40	740	1232	M8x6
MOVO 560	500	800	700	14	541	953	1100	40	830	1361	M8x6
MOVO 630	560	900	780	14	605	1140	1315	40	960	1548	M10x8
MOVO 710	630	1000	880	18	674	1300	1300	50	1130	1735	M10x8
MOVO 800	710	1120	1000	18	751	1490	1490	50	1270	2027	M10x8
MOVO 900	800	1250	1100	22	837	1650	1650	50	1305	2183	M10x12
MOVO 1000	900	1400	1250	22	934	1850	1850	50	1400	2437	M10x12

Charakterystyki pracy oraz wartość ciśnienia akustycznego  $L_{pa}$  [dB(A)]



Charakterystyki pracy oraz wartość ciśnienia akustycznego  $L_{pa}$  [dB(A)]

